



Auftrag RhönStrom Mobil

innerhalb des Vertriebsgebietes der RhönEnergie Fulda GmbH.
Ich beauftrage die RhönEnergie Fulda GmbH mit der Stromlieferung für die unten genannte Verbrauchsstelle.

Bitte ausfüllen und mit Kopie des Fahrzeugscheines zurücksenden an



RhönENERGIE
FULDA

RhönEnergie Fulda GmbH
Löherstraße 52
36037 Fulda

Auftraggeber/Kunde

Herr Frau Ehepaar Firma

Titel, Vor- und Nachname

Straße, Hausnummer

Postleitzahl, Ort

Geburtsdatum

Telefon

E-Mail

Rechnungsanschrift (nur ausfüllen, wenn abweichend von Adresse des Auftraggebers)

Vor- und Nachname

Straße, Hausnummer

Postleitzahl, Ort

Verbrauchsstelle (nur ausfüllen, wenn abweichend von Adresse des Auftraggebers)

Straße, Hausnummer

Postleitzahl, Ort

Stromzähler

Stromzählernummer

Vorjahresverbrauch in kWh

Ich beziehe bisher für die Verbrauchsstelle

keinen Strom Strom von der RhönEnergie Fulda

Kunden- und Vertragsnummer bei der RhönEnergie Fulda GmbH

Strom von

Name des bisherigen Stromlieferanten

Kundennummer beim bisherigen Stromlieferanten

Vollmacht

Kündigung soll durch die RhönEnergie Fulda GmbH erfolgen

Vertrag wurde bereits selbst gekündigt zum

Datum

Gewünschter Lieferbeginn

Nächstmöglicher Termin

Datum des Lieferbeginns

Bitte beachten Sie zum Lieferbeginn Ziffer 2.1 der anliegenden Allgemeinen Vertragsbedingungen.

Vertragslaufzeit

Der Vertrag umfasst Energielieferung einschließlich Netznutzung sowie Messung, sog. „kombinierter Vertrag“. Die Messung wird für die RhönEnergie Fulda GmbH durch den grundzuständigen Messstellenbetreiber durchgeführt. Der Vertrag läuft bis 31.12.2020 (Grundlaufzeit). Er verlängert sich jeweils um weitere 12 Monate, wenn der Vertrag nicht mit einer Frist von 2 Monaten zum Laufzeitende gekündigt wird.

Strompreis und Preisanpassung

Die Preise ergeben sich aus beigefügtem Preisblatt. Preisanpassungen erfolgen gem. Ziff. 3 der beigefügten Allgemeinen Vertragsbedingungen.

Festpreisgarantie (100 % ohne Ausnahme)

Für den Zeitraum vom 01.01.2020 bis 31.12.2020 sind jegliche Preisanpassungen auf der Grundlage vorstehender Preisanpassungsregelung (Ziffer 3 der Allgemeinen Vertragsbedingungen) ausgeschlossen. Eine Preisanpassung gem. Ziffer 3 der beigefügten Allgemeinen Vertragsbedingungen ist erstmals zum Auslaufen der vorgenannten Festpreisgarantie möglich.

Abrechnung

Die Abrechnung des Verbrauchs findet grundsätzlich einmal jährlich statt. Die Kosten der jährlichen Abrechnung sind im Grundpreis enthalten. Für jede zusätzliche Abrechnung wird eine Kostenpauschale erhoben, die Sie dem beigefügten Preisblatt entnehmen können. Bitte geben Sie nachfolgend an, in welchem Turnus Sie Ihre Abrechnung wünschen (bitte maximal eine Variante ankreuzen; falls Sie **keine Auswahl** vornehmen, erfolgt die Abrechnung jährlich). **Bitte beachten Sie, dass ein kürzerer Abrechnungsturnus in Monaten mit höherem Verbrauch zu deutlich höheren Abschlägen bzw. Abrechnungen führt.**

- Jährlich (pro Jahr: 1 Abrechnung, 11 Abschläge); **kostenfrei**
- Halbjährlich (pro Jahr: 2 Abrechnungen, 11 Abschläge); **kostenpflichtige Zusatzleistung**
- Vierteljährlich (pro Jahr: 4 Abrechnungen, 11 Abschläge); **kostenpflichtige Zusatzleistung**
- Monatlich (pro Jahr: 12 Abrechnungen, keine Abschläge); **kostenpflichtige Zusatzleistung**

SEPA-Lastschriftmandat

Vor- und Nachname des Kontoinhabers

Straße, Hausnummer

PLZ, Ort

Kreditinstitut (Name und BIC)

IBAN des Kontoinhabers

Ich ermächtige die RhönEnergie Fulda GmbH Zahlungen von meinem Konto mittels Lastschrift einzuziehen. Zugleich weise ich mein Kreditinstitut an, die von der RhönEnergie Fulda GmbH auf mein Konto gezogenen Lastschriften einzulösen.

Hinweis: Ich kann innerhalb von 8 Wochen, beginnend mit dem Belastungsdatum, die Erstattung des belasteten Betrages verlangen. Es gelten dabei die mit einem Kreditinstitut vereinbarten Bedingungen.

Gläubiger-Identifikationsnummer: DE1300300000535175
Die Mandatsreferenz wird separat mitgeteilt.

Bitte hier unterschreiben

Ort, Datum

Unterschrift

Messstellenbetrieb und Messung (falls Sie keine Auswahl vornehmen, erfolgen der Messstellenbetrieb und die Messung durch die RhönEnergie Fulda GmbH)

- Messstellenbetrieb und Messung erfolgen durch die RhönEnergie Fulda GmbH**
Die RhönEnergie Fulda GmbH übernimmt, unter der Voraussetzung, dass die OsthessenNetz GmbH oder die RhönEnergie Osthessen GmbH Verteilnetzbetreiber sind, für die Dauer dieses Vertrages den Messstellenbetrieb und die Messung. Die Messeinrichtung besteht aus einem Zähler und (je nach Tarif) weiteren Zusatzgeräten. Die Zuständigkeit der RhönEnergie Fulda GmbH für Messstellenbetrieb und Messung endet, wenn dieser Vertrag endet. In diesem Fall fällt die Zuständigkeit für Messstellenbetrieb und Messung auf den Verteilnetzbetreiber zurück, soweit der Kunde nicht einen Dritten beauftragt.
- Messstellenbetrieb und Messung erfolgen durch den jeweiligen Verteilnetzbetreiber**
- Messstellenbetrieb und Messung erfolgen durch einen dritten Messstellenbetreiber**

Name Messstellenbetreiber

Verwendungszweck

Wird die Stromlieferung überwiegend für Haushaltszwecke und eigene Elektrofahrzeuge verwendet?
 Ja Nein

Auftragserteilung

Ich beauftrage die RhönEnergie Fulda GmbH, zu deren umseitig abgedruckten Allgemeinen Vertragsbedingungen und zu den im Preisblatt genannten Konditionen die oben genannte Verbrauchsstelle mit Strom zu beliefern. Soweit in dieser Vereinbarung nichts Abweichendes bestimmt ist, gelten ergänzend die StromGVV sowie die Ergänzenden Bedingungen. Ferner stimme ich hiermit der Übermittlung meiner Daten an eine Auskunft zum Zweck der Bonitätsprüfung zu.

Datenschutzerklärung

Ich möchte auch per Telefon oder E-Mail über Leistungen und Produkte der RhönEnergie Fulda GmbH informiert werden. Dieses Einverständnis kann jederzeit widerrufen werden. Mein Einverständnis gilt – vorbehaltlich meiner Möglichkeit, das Einverständnis jederzeit zu widerrufen – bis zum Ende des auf die Vertragsbeendigung folgenden Kalenderjahres. Sie können der Verarbeitung oder Nutzung der Daten zum Zwecke der Werbung oder Marktforschung jederzeit gegenüber der RhönEnergie Fulda GmbH widersprechen.

Widerrufsbelehrung

WIDERRUFSRECHT: Sie haben das Recht, binnen 14 Tagen ohne Angabe von Gründen diesen Vertrag zu widerrufen. Die Widerrufsfrist beträgt 14 Tage ab dem Tag des Vertragsschlusses. Um Ihr Widerrufsrecht auszuüben, müssen Sie uns, die RhönEnergie Fulda GmbH, Löhnerstraße 52, 36037 Fulda, Tel.: 0661 12-100, Fax: 0661 12-345, info@re-fd.de, mittels einer eindeutigen Erklärung (z.B. eines mit der Post versandten Briefes, mittels Telefax oder E-Mail) über Ihren Entschluss, diesen Vertrag zu widerrufen, informieren. Sie können dafür das beigefügte Muster-Widerrufsformular verwenden, das jedoch nicht vorgeschrieben ist. Zur Wahrung der Widerrufsfrist reicht es aus, dass Sie die Mitteilung über die Ausübung des Widerrufsrechts vor Ablauf der Widerrufsfrist absenden.

FOLGEN DES WIDERRUFS: Wenn Sie diesen Vertrag widerrufen, haben wir Ihnen alle Zahlungen, die wir von Ihnen erhalten haben, einschließlich der Lieferkosten (mit Ausnahme der zusätzlichen Kosten, die sich daraus ergeben, dass Sie eine andere Art der Lieferung als die von uns angebotene günstigste Standardlieferung gewählt haben), unverzüglich und spätestens binnen 14 Tagen ab dem Tag zurückzahlen, an dem die Mitteilung über Ihren Widerruf dieses Vertrages bei uns eingegangen ist. Für diese Rückzahlung verwenden wir dasselbe Zahlungsmittel, das Sie bei der ursprünglichen Transaktion eingesetzt haben, es sei denn, mit Ihnen wurde ausdrücklich etwas anderes vereinbart; in keinem Fall werden Ihnen wegen dieser Rückzahlung Entgelte berechnet. Haben Sie verlangt, dass die Dienstleistungen oder Lieferungen von Strom während der Widerrufsfrist beginnen sollen, so haben Sie uns einen angemessenen Betrag zu zahlen, der dem Anteil der bis zu dem Zeitpunkt, zu dem Sie uns von der Ausübung des Widerrufsrechts hinsichtlich dieses Vertrages unterrichten, bereits erbrachten Dienstleistungen im Vergleich zum Gesamtumfang der im Vertrag vorgesehenen Dienstleistungen entspricht.

Anlagen: Preisblatt, Anlagen zum Vertrag (Allgemeine Vertragsbedingungen, Strom GVV oder GasGVV, Ergänzende Bedingungen, Muster-Widerrufsformular, Datenschutzbestimmungen)

Bitte hier unterschreiben

Ort, Datum

Unterschrift Auftraggeber/-in



Auftrag RhönStrom Mobil

innerhalb des Vertriebsgebietes der RhönEnergie Fulda GmbH.
Ich beauftrage die RhönEnergie Fulda GmbH mit der
Stromlieferung für die unten genannte Verbrauchsstelle.



RhönENERGIE
FULDA

RhönEnergie Fulda GmbH
Löherstraße 52
36037 Fulda

*Dieses Exemplar
ist für Ihre Unterlagen*

Auftraggeber/Kunde

Herr Frau Ehepaar Firma

Titel, Vor- und Nachname

Straße, Hausnummer

Postleitzahl, Ort

Geburtsdatum

Telefon

E-Mail

Rechnungsanschrift (nur ausfüllen, wenn abweichend von Adresse des Auftraggebers)

Vor- und Nachname

Straße, Hausnummer

Postleitzahl, Ort

Verbrauchsstelle (nur ausfüllen, wenn abweichend von Adresse des Auftraggebers)

Straße, Hausnummer

Postleitzahl, Ort

Stromzähler

Stromzählernummer

Vorjahresverbrauch in kWh

Ich beziehe bisher für die Verbrauchsstelle

keinen Strom Strom von der RhönEnergie Fulda

Kunden- und Vertragsnummer bei der RhönEnergie Fulda GmbH

Strom von

Name des bisherigen Stromlieferanten

Kundennummer beim bisherigen Stromlieferanten

Vollmacht

Kündigung soll durch die RhönEnergie Fulda GmbH erfolgen

Vertrag wurde bereits selbst gekündigt zum

Datum

Gewünschter Lieferbeginn

Nächstmöglicher Termin

Datum des Lieferbeginns

Bitte beachten Sie zum Lieferbeginn Ziffer 2.1 der anliegenden
Allgemeinen Vertragsbedingungen.

Vertragslaufzeit

Der Vertrag umfasst Energielieferung einschließlich Netznutzung sowie Messung, sog. „kombinierter Vertrag“. Die Messung wird für die RhönEnergie Fulda GmbH durch den grundzuständigen Messstellenbetreiber durchgeführt. Der Vertrag läuft bis 31.12.2020 (Grundlaufzeit). Er verlängert sich jeweils um weitere 12 Monate, wenn der Vertrag nicht mit einer Frist von 2 Monaten zum Laufzeitende gekündigt wird.

Strompreis und Preisanpassung

Die Preise ergeben sich aus beigefügtem Preisblatt. Preisanpassungen erfolgen gem. Ziff. 3 der beigefügten Allgemeinen Vertragsbedingungen.

Festpreisgarantie (100 % ohne Ausnahme)

Für den Zeitraum vom 01.01.2020 bis 31.12.2020 sind jegliche Preisanpassungen auf der Grundlage vorstehender Preisanpassungsregelung (Ziffer 3 der Allgemeinen Vertragsbedingungen) ausgeschlossen. Eine Preisanpassung gem. Ziffer 3 der beigefügten Allgemeinen Vertragsbedingungen ist erstmals zum Auslaufen der vorgenannten Festpreisgarantie möglich.

Abrechnung

Die Abrechnung des Verbrauchs findet grundsätzlich einmal jährlich statt. Die Kosten der jährlichen Abrechnung sind im Grundpreis enthalten. Für jede zusätzliche Abrechnung wird eine Kostenpauschale erhoben, die Sie dem beigefügten Preisblatt entnehmen können. Bitte geben Sie nachfolgend an, in welchem Turnus Sie Ihre Abrechnung wünschen (bitte maximal eine Variante ankreuzen; falls Sie **keine Auswahl** vornehmen, erfolgt die Abrechnung jährlich). **Bitte beachten Sie, dass ein kürzerer Abrechnungsturnus in Monaten mit höherem Verbrauch zu deutlich höheren Abschlägen bzw. Abrechnungen führt.**

- Jährlich (pro Jahr: 1 Abrechnung, 11 Abschläge); **kostenfrei**
- Halbjährlich (pro Jahr: 2 Abrechnungen, 11 Abschläge); **kostenpflichtige Zusatzleistung**
- Vierteljährlich (pro Jahr: 4 Abrechnungen, 11 Abschläge); **kostenpflichtige Zusatzleistung**
- Monatlich (pro Jahr: 12 Abrechnungen, keine Abschläge); **kostenpflichtige Zusatzleistung**

SEPA-Lastschriftmandat

Vor- und Nachname des Kontoinhabers

Straße, Hausnummer

PLZ, Ort

Kreditinstitut (Name und BIC)

IBAN des Kontoinhabers

Ich ermächtige die RhönEnergie Fulda GmbH Zahlungen von meinem Konto mittels Lastschrift einzuziehen. Zugleich weise ich mein Kreditinstitut an, die von der RhönEnergie Fulda GmbH auf mein Konto gezogenen Lastschriften einzulösen.

Hinweis: Ich kann innerhalb von 8 Wochen, beginnend mit dem Belastungsdatum, die Erstattung des belasteten Betrages verlangen. Es gelten dabei die mit einem Kreditinstitut vereinbarten Bedingungen.

Gläubiger-Identifikationsnummer: DE1300300000535175

Die Mandatsreferenz wird separat mitgeteilt.

Ort, Datum

Unterschrift

Messstellenbetrieb und Messung (falls Sie keine Auswahl vornehmen, erfolgen der Messstellenbetrieb und die Messung durch die RhönEnergie Fulda GmbH)

Messstellenbetrieb und Messung erfolgen durch die RhönEnergie Fulda GmbH

Die RhönEnergie Fulda GmbH übernimmt, unter der Voraussetzung, dass die OsthessenNetz GmbH oder die RhönEnergie Osthessen GmbH Verteilnetzbetreiber sind, für die Dauer dieses Vertrages den Messstellenbetrieb und die Messung. Die Messeinrichtung besteht aus einem Zähler und (je nach Tarif) weiteren Zusatzgeräten. Die Zuständigkeit der RhönEnergie Fulda GmbH für Messstellenbetrieb und Messung endet, wenn dieser Vertrag endet. In diesem Fall fällt die Zuständigkeit für Messstellenbetrieb und Messung auf den Verteilnetzbetreiber zurück, soweit der Kunde nicht einen Dritten beauftragt.

Messstellenbetrieb und Messung erfolgen durch den jeweiligen Verteilnetzbetreiber

Messstellenbetrieb und Messung erfolgen durch einen dritten Messstellenbetreiber

Name Messstellenbetreiber

Verwendungszweck

Wird die Stromlieferung überwiegend für Haushaltszwecke und eigene Elektrofahrzeuge verwendet?

Ja Nein

Auftragserteilung

Ich beauftrage die RhönEnergie Fulda GmbH, zu deren umseitig abgedruckten Allgemeinen Vertragsbedingungen und zu den im Preisblatt genannten Konditionen die oben genannte Verbrauchsstelle mit Strom zu beliefern. Soweit in dieser Vereinbarung nichts Abweichendes bestimmt ist, gelten ergänzend die StromGVV sowie die Ergänzenden Bedingungen. Ferner stimme ich hiermit der Übermittlung meiner Daten an eine Auskunftsei zum Zweck der Bonitätsprüfung zu.

Datenschutzerklärung

Ich möchte auch per Telefon oder E-Mail über Leistungen und Produkte der RhönEnergie Fulda GmbH informiert werden. Dieses Einverständnis kann jederzeit widerrufen werden. Mein Einverständnis gilt – vorbehaltlich meiner Möglichkeit, das Einverständnis jederzeit zu widerrufen – bis zum Ende des auf die Vertragsbeendigung folgenden Kalenderjahres. Sie können der Verarbeitung oder Nutzung der Daten zum Zwecke der Werbung oder Marktforschung jederzeit gegenüber der RhönEnergie Fulda GmbH widersprechen.

Widerrufsbelehrung

WIDERRUFSRECHT: Sie haben das Recht, binnen 14 Tagen ohne Angabe von Gründen diesen Vertrag zu widerrufen. Die Widerrufsfrist beträgt 14 Tage ab dem Tag des Vertragsschlusses. Um Ihr Widerrufsrecht auszuüben, müssen Sie uns, die RhönEnergie Fulda GmbH, Löhnerstraße 52, 36037 Fulda, Tel.: 0661 12-100, Fax: 0661 12-345, info@re-fd.de, mittels einer eindeutigen Erklärung (z.B. eines mit der Post versandten Briefes, mittels Telefax oder E-Mail) über Ihren Entschluss, diesen Vertrag zu widerrufen, informieren. Sie können dafür das beigefügte Muster-Widerrufsformular verwenden, das jedoch nicht vorgeschrieben ist. Zur Wahrung der Widerrufsfrist reicht es aus, dass Sie die Mitteilung über die Ausübung des Widerrufsrechts vor Ablauf der Widerrufsfrist absenden.

FOLGEN DES WIDERRUFS: Wenn Sie diesen Vertrag widerrufen, haben wir Ihnen alle Zahlungen, die wir von Ihnen erhalten haben, einschließlich der Lieferkosten (mit Ausnahme der zusätzlichen Kosten, die sich daraus ergeben, dass Sie eine andere Art der Lieferung als die von uns angebotene günstigste Standardlieferung gewählt haben), unverzüglich und spätestens binnen 14 Tagen ab dem Tag zurückzuzahlen, an dem die Mitteilung über Ihren Widerruf dieses Vertrages bei uns eingegangen ist. Für diese Rückzahlung verwenden wir dasselbe Zahlungsmittel, das Sie bei der ursprünglichen Transaktion eingesetzt haben, es sei denn, mit Ihnen wurde ausdrücklich etwas anderes vereinbart; in keinem Fall werden Ihnen wegen dieser Rückzahlung Entgelte berechnet. Haben Sie verlangt, dass die Dienstleistungen oder Lieferungen von Strom während der Widerrufsfrist beginnen sollen, so haben Sie uns einen angemessenen Betrag zu zahlen, der dem Anteil der bis zu dem Zeitpunkt, zu dem Sie uns von der Ausübung des Widerrufsrechts hinsichtlich dieses Vertrages unterrichten, bereits erbrachten Dienstleistungen im Vergleich zum Gesamtumfang der im Vertrag vorgesehenen Dienstleistungen entspricht.

Anlagen: Preisblatt, Anlagen zum Vertrag (Allgemeine Vertragsbedingungen, Strom GVV oder GasGVV, Ergänzende Bedingungen, Muster-Widerrufsformular, Datenschutzbestimmungen)

Ort, Datum

Unterschrift Auftraggeber/-in

Preisblatt für die Versorgung mit Strom in Niederspannung im Tarif **RhönStrom Mobil**

innerhalb des Vertriebsgebietes der RhönEnergie Fulda GmbH – Gültig ab 1. Juli 2020



Haushalt mit Elektrofahrzeug

RhönStrom Mobil	Netto	Brutto
Arbeitspreis ct/kWh HT	24,40	28,30
Arbeitspreis ct/kWh NT	19,90	23,08
Grundpreis €/Jahr	84,00	97,44

Die vom zuständigen Netzbetreiber festgelegten Tarifzeiten sind (bitte die gewünschte Gruppe ankreuzen):

 Niedertarifzeit (NT): Gruppe 1 → 20:30 Uhr bis 04:30 Uhr

 Gruppe 2 → 22:30 Uhr bis 06:30 Uhr

Hochtarifzeit (HT): Die übrige Zeit

 Der Strompreis setzt sich aus einem Grund- und Arbeitspreis zusammen. Der Grundpreis beinhaltet eine jährliche Abrechnung. Für jede weitere Abrechnung werden **17,40 € brutto** (15,00 € netto) berechnet.

Im Nettopreis sind enthalten:	ct/kWh	Euro/Jahr
Stromsteuer	2,050	
Konzessionsabgabe* (Wegenutzungsentgelt an die Kommune)	1,590	
Umlage Erneuerbare Energien-Gesetz	6,756	
Aufschlag nach Kraft-Wärme-Kopplungsgesetz	0,226	
Umlage nach § 19 Absatz 2 der Stromnetzentgeltverordnung	0,358	
Umlage § 17f Energiewirtschaftsgesetz	0,416	
Umlage § 18 Verordnung zu abschaltbaren Lasten	0,007	
Netzentgelt pro verbrauchte Kilowattstunde**	5,250	
Netz-Grundpreis und Netz-Abrechnungspreis**		60,00
Messung (wenn vom Netzbetreiber durchgeführt)**		32,64
Summe staatlich und regulatorisch veranlasster Kostenbestandteile	16,653	92,64
Stromeinkauf, Vertrieb, Service***	5,497	-8,64

* Es werden die Höchstsätze der Konzessionsabgabenverordnung (§ 4 KAV) gezahlt.

** Diese Werte sind Durchschnittswerte, da die Belieferung über mehrere Netzgebiete hinweg erfolgt. Deshalb können die Werte von den tatsächlichen Entgelten für Nutzung, Messstellenbetrieb und Messung des jeweiligen Netzgebietes geringfügig abweichen.

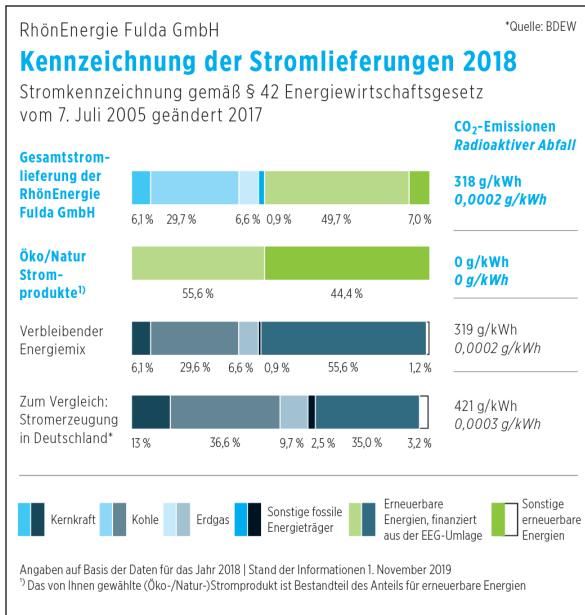
*** Mischkalkulation bei Annahme des Verbrauchsanteil 1/2 HT und 1/2 NT.

 Nähere Informationen zu den oben genannten staatlichen Umlagen finden Sie auf der Informationsplattform der deutschen Übertragungsnetzbetreiber (www.netztransparenz.de).

Im Bruttopreis ist die Umsatzsteuer in der jeweils geltenden Höhe enthalten. Alle mit Umsatzsteuer genannten Preise sind auf zwei Nachkommastellen gerundet.

In den Bruttopreisen ist der von Juli bis Dezember 2020 reduzierte Umsatzsteuersatz von 16 % aus dem Konjunkturpaket der Bundesregierung berücksichtigt.

Stromkennzeichnung (Energieträgermix und Umweltauswirkungen 2018)



Die Themen Energieeinsparung und Energieeffizienz haben für uns hohe Priorität. Auf den Internetseiten www.re-fd.de und www.ganz-einfach-energiesparen.de haben wir deshalb Tipps für Sie eingestellt. Weitere Informationen und Tipps über Energiedienstleister, Anbieter von Energieeffizienzmaßnahmen und zu Energieaudits erhalten Sie außerdem auf der Internetseite der Bundesstelle für Energieeffizienz (BfEE) unter www.bfee-online.de.