

Preisblatt für die Versorgung mit Strom in Niederspannung im Tarif **RhönStrom Komfort**

innerhalb des Vertriebsgebietes der RhönEnergie Fulda GmbH – Gültig ab 1. Juli 2020

Mit Schwachlastregelung

RhönStrom Komfort	Netto	Brutto
Arbeitspreis ct/kWh HT	27,54	31,95
Arbeitspreis ct/kWh NT	22,02	25,54
Leistungspreis fest €/Jahr	59,08	68,53
Durchschnittspreisbegrenzung ct/kWh	35,02	40,62

Zweiterarifzähler

RhönStrom Komfort	Netto	Brutto
Verrechnungspreis €/Jahr	40,30	46,75
Tarifschaltung €/Jahr	14,64	16,98
Wandlersatz €/Jahr	35,76	41,48

Der Strompreis setzt sich aus einem Grund- (Leistungs- und Verrechnungspreis) und Arbeitspreis zusammen. Der Grundpreis beinhaltet eine jährliche Abrechnung. Für jede weitere Abrechnung werden **17,40 € brutto** (15,00 € netto) berechnet.

Die vom zuständigen Netzbetreiber festgelegten Tarifzeiten sind:

Niedertarifzeit (NT): Gruppe 1 → 20:30 Uhr bis 04:30 Uhr
 Gruppe 2 → 22:30 Uhr bis 06:30 Uhr

Hochtarifzeit (HT): Die übrige Zeit

Im Nettopreis sind enthalten:

	ct/kWh	Euro/Jahr
Stromsteuer	2,050	
Konzessionsabgabe* (Wegenutzungsentgelt an die Kommune)	1,590	
Umlage Erneuerbare Energien-Gesetz	6,756	
Aufschlag nach Kraft-Wärme-Kopplungsgesetz	0,226	
Umlage nach § 19 Absatz 2 der Stromnetzentgeltverordnung	0,358	
Umlage § 17f Energiewirtschaftsgesetz (Offshore-Netzumlage)	0,416	
Umlage § 18 Verordnung zu abschaltbaren Lasten	0,007	
Netzentgelt pro verbrauchte Kilowattstunde**	5,250	
Netz-Grundpreis und Netz-Abrechnungspreis**		60,00
Messung (wenn vom Netzbetreiber durchgeführt)**		18,00
Summe staatlich und regulatorisch veranlasster Kostenbestandteile	16,653	78,00
Stromeinkauf, Vertrieb, Service***	9,047	36,02

* Es werden die Höchstsätze der Konzessionsabgabenverordnung (§ 4 KAV) gezahlt.

** Diese Werte sind Durchschnittswerte, da die Belieferung über mehrere Netzgebiete hinweg erfolgt. Deshalb können die Werte von den tatsächlichen Entgelten für Nutzung, Messstellenbetrieb und Messung des jeweiligen Netzgebietes geringfügig abweichen.

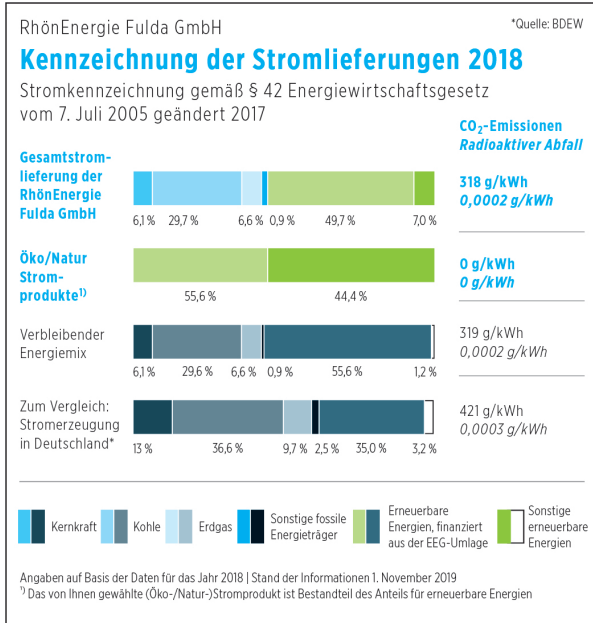
*** Mischkalkulation bei Annahme des Verbrauchsanteils 2/3 HT und 1/3 NT

Nähere Informationen zu den oben genannten staatlichen Umlagen finden Sie auf der Informationsplattform der deutschen Übertragungsnetzbetreiber (www.netztransparenz.de).

Im Bruttopreis ist die Umsatzsteuer in der jeweils geltenden Höhe enthalten. Alle mit Umsatzsteuer genannten Preise sind auf zwei Nachkommastellen gerundet.

In den Bruttopreisen ist der von Juli bis Dezember 2020 reduzierte Umsatzsteuersatz von 16 % aus dem Konjunkturpaket der Bundesregierung berücksichtigt.

Stromkennzeichnung (Energieträgermix und Umweltauswirkungen 2018)



Die Themen Energieeinsparung und Energieeffizienz haben für uns hohe Priorität. Auf den Internetseiten www.re-fd.de und www.ganz-einfach-energiesparen.de haben wir deshalb Tipps für Sie eingestellt. Weitere Informationen und Tipps über Energiedienstleister, Anbieter von Energieeffizienzmaßnahmen und zu Energieaudits erhalten Sie außerdem auf der Internetseite der Bundesstelle für Energieeffizienz (BfEE) unter www.bfee-online.de.