

## Preisblatt für die Versorgung mit Strom in Niederspannung im Tarif **RhönStrom Komfort**

innerhalb des Vertriebsgebietes der RhönEnergie Fulda GmbH – Gültig ab 1. Januar 2021

### Mit Schwachlastregelung

RhönStrom Komfort	Netto	Brutto
Arbeitspreis ct/kWh HT	27,54	<b>32,77</b>
Arbeitspreis ct/kWh NT	22,02	<b>26,20</b>
Leistungspreis fest €/Jahr	59,08	<b>70,31</b>
Durchschnittspreisbegrenzung ct/kWh	35,02	<b>41,67</b>

### Zweiterarifzähler

RhönStrom Komfort	Netto	Brutto
Verrechnungspreis €/Jahr	40,30	<b>47,96</b>
Tarifschaltung €/Jahr	14,64	<b>17,42</b>
Wandlersatz €/Jahr	24,00	<b>28,56</b>

Die vom zuständigen Netzbetreiber festgelegten Tarifzeiten sind:

Niedertarifzeit (NT): Gruppe 1 → 20:30 Uhr bis 04:30 Uhr   
 Gruppe 2 → 22:30 Uhr bis 06:30 Uhr   
 Hochtarifzeit (HT): Die übrige Zeit

*Bitte die gewünschte Gruppe ankreuzen*

Der Strompreis setzt sich aus einem Grund- (Leistungs- und Verrechnungspreis) und Arbeitspreis zusammen. Der Grundpreis beinhaltet eine jährliche Abrechnung. Für jede weitere Abrechnung werden **17,85 € brutto** (15,00 € netto) berechnet.

### Im Nettopreis sind enthalten:

	ct/kWh	Euro/Jahr
Stromsteuer	2,050	
Konzessionsabgabe* (Wegenutzungsentgelt an die Kommune)	1,590	
Umlage Erneuerbare-Energien-Gesetz (EEG-Umlage)	6,500	
Aufschlag nach Kraft-Wärme-Kopplungsgesetz (KWK-Aufschlag)	0,254	
Umlage nach § 19 Absatz 2 der Stromnetzentgeltverordnung (§ 19-Umlage)	0,432	
Umlage § 17f Energiewirtschaftsgesetz (Offshore-Netzumlage)	0,395	
Umlage § 18 Verordnung zu abschaltbaren Lasten	0,009	
Netzentgelte Arbeitspreis**	5,120	
Netzentgelte Grundpreis**		60,00
Messstellenbetriebsentgelt**		12,12
<b>Summe staatlich und regulatorisch veranlasster Kostenbestandteile</b>	<b>16,350</b>	<b>72,12</b>
Stromeinkauf, Vertrieb, Service***	9,350	41,90

\* Es werden die Höchstsätze der Konzessionsabgabenverordnung (§ 4 KAV) gezahlt.

\*\* Diese Werte sind Durchschnittswerte, da die Belieferung über mehrere Netzgebiete bzw. Gebiete des grundzuständigen Messstellenbetreibers hinweg erfolgt. Deshalb können die Werte von den tatsächlichen Entgelten für Netznutzung des jeweiligen Netzgebietes geringfügig abweichen. Messstellenbetriebsentgelte unterscheiden sich in der Regel zusätzlich in Abhängigkeit ihres Verbrauchs.

\*\*\* Mischkalkulation bei Annahme des Verbrauchsanteils 2/3 HT und 1/3 NT

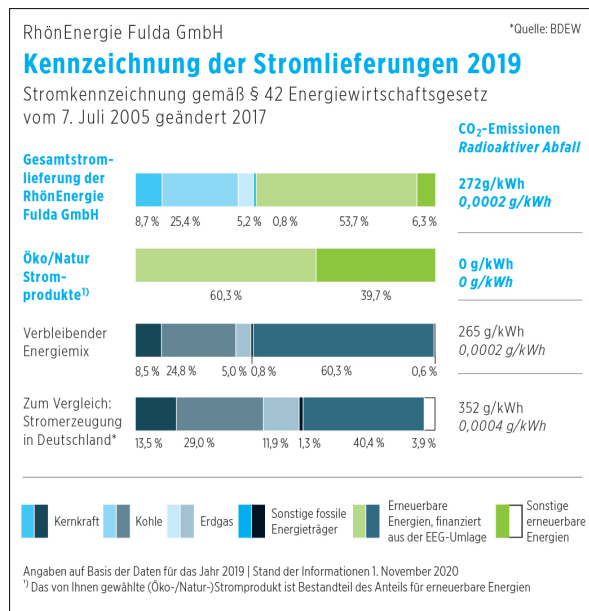
Die Grund- und Ersatzversorgung erfolgt auf der Grundlage der Verordnung über Allgemeine Bedingungen für die Grundversorgung von Haushaltskunden und die Ersatzversorgung mit Elektrizität aus dem Niederspannungsnetz (StromGKV) sowie der Ergänzenden Bedingungen der RhönEnergie Fulda GmbH.

Die Allgemeinen Preise gelten gleichfalls für die Ersatzversorgung von Haushaltskunden in der Niederspannung, sowie für die Ersatzversorgung im Übrigen bis zur Veröffentlichung gesonderter Allgemeiner Preise.

Im Bruttopreis ist die Umsatzsteuer in der jeweils geltenden Höhe enthalten. Alle mit Umsatzsteuer genannten Preise sind auf zwei Nachkommastellen gerundet. Die Umsatzsteuer beträgt derzeit 19 %.

Nähere Informationen zu den oben genannten staatlichen Umlagen finden Sie auf der Informationsplattform der deutschen Übertragungsnetzbetreiber ([www.netztransparenz.de](http://www.netztransparenz.de)).

### Stromkennzeichnung (Energieträgermix und Umweltauswirkungen 2019)



Die Themen Energieeinsparung und Energieeffizienz haben für uns hohe Priorität. Auf den Internetseiten [www.re-fd.de](http://www.re-fd.de) und [www.ganz-einfach-energiesparen.de](http://www.ganz-einfach-energiesparen.de) haben wir deshalb Tipps für Sie eingestellt. Weitere Informationen und Tipps über Energiedienstleister, Anbieter von Energieeffizienzmaßnahmen und zu Energieaudits erhalten Sie außerdem auf der Internetseite der Bundesstelle für Energieeffizienz (BfEE) unter [www.bfee-online.de](http://www.bfee-online.de).