

Preisblatt für die Versorgung mit Strom in Niederspannung im Tarif **RhönStrom Komfort**

innerhalb des Vertriebsgebietes der RhönEnergie Fulda GmbH – Gültig ab 1. Januar 2021

Ohne Schwachlastregelung

| RhönStrom Komfort | Netto | Brutto |
|-------------------------------------|-------|--------------|
| Arbeitspreis ct/kWh | 26,66 | 31,73 |
| Leistungspreis fest €/Jahr | 57,52 | 68,45 |
| Durchschnittspreisbegrenzung ct/kWh | 35,02 | 41,67 |

Eintarifzähler

| RhönStrom Komfort | Netto | Brutto |
|--------------------------|-------|--------------|
| Verrechnungspreis €/Jahr | 30,48 | 36,27 |
| Wandlersatz €/Jahr | 24,00 | 28,56 |

Der Strompreis setzt sich aus einem Grund- (Leistungs- und Verrechnungspreis) und Arbeitspreis zusammen. Der Grundpreis beinhaltet eine jährliche Abrechnung. Für jede weitere Abrechnung werden **17,85 € brutto** (15,00 € netto) berechnet.

Die Grund- und Ersatzversorgung erfolgt auf der Grundlage der Verordnung über Allgemeine Bedingungen für die Grundversorgung von Haushaltskunden und die Ersatzversorgung mit Elektrizität aus dem Niederspannungsnetz (StromGVV) sowie der Ergänzenden Bedingungen der RhönEnergie Fulda GmbH.

Die Allgemeinen Preise gelten gleichfalls für die Ersatzversorgung von Haushaltskunden in der Niederspannung, sowie für die Ersatzversorgung im Übrigen bis zur Veröffentlichung gesonderter Allgemeiner Preise.

| Im Nettopreis sind enthalten: | ct/kWh | Euro/Jahr |
|--|---------------|--------------|
| Stromsteuer | 2,050 | |
| Konzessionsabgabe* (Wegenutzungsentgelt an die Kommune) | 1,590 | |
| Umlage Erneuerbare-Energien-Gesetz (EEG-Umlage) | 6,500 | |
| Aufschlag nach Kraft-Wärme-Kopplungsgesetz (KWK-Aufschlag) | 0,254 | |
| Umlage nach § 19 Absatz 2 der Stromnetzentgeltverordnung (§ 19-Umlage) | 0,432 | |
| Umlage § 17f Energiewirtschaftsgesetz (Offshore-Netzumlage) | 0,395 | |
| Umlage § 18 Verordnung zu abschaltbaren Lasten | 0,009 | |
| Netzentgelte Arbeitspreis** | 5,120 | |
| Netzentgelte Grundpreis** | | 60,00 |
| Messstellenbetriebsentgelt** | | 12,12 |
| Summe staatlich und regulatorisch veranlasster Kostenbestandteile | 16,350 | 72,12 |
| Stromeinkauf, Vertrieb, Service | 10,310 | 15,88 |

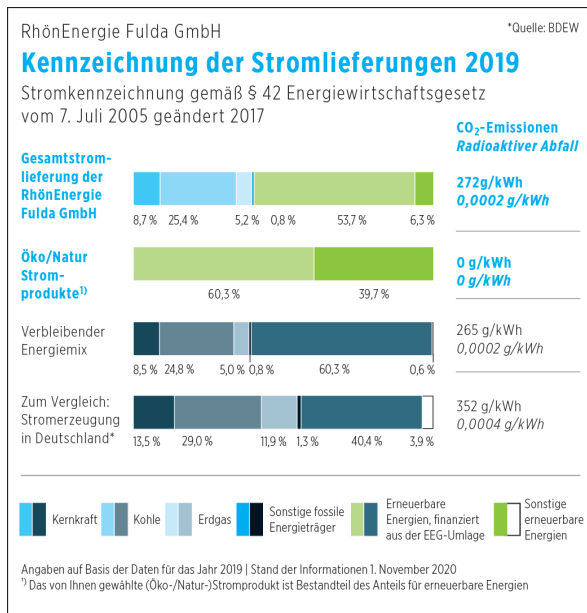
* Es werden die Höchstsätze der Konzessionsabgabenverordnung (§ 4 KAV) gezahlt.

** Diese Werte sind Durchschnittswerte, da die Belieferung über mehrere Netzgebiete bzw. Gebiete des grundzuständigen Messstellenbetreibers hinweg erfolgt. Deshalb können die Werte von den tatsächlichen Entgelten für Netznutzung des jeweiligen Netzgebietes geringfügig abweichen. Messstellenbetriebsentgelte unterscheiden sich in der Regel zusätzlich in Abhängigkeit ihres Verbrauchs.

Im Bruttopreis ist die Umsatzsteuer in der jeweils geltenden Höhe enthalten. Alle mit Umsatzsteuer genannten Preise sind auf zwei Nachkommastellen gerundet. Die Umsatzsteuer beträgt derzeit 19 %.

Nähere Informationen zu den oben genannten staatlichen Umlagen finden Sie auf der Informationsplattform der deutschen Übertragungsnetzbetreiber (www.netztransparenz.de).

Stromkennzeichnung (Energieträgermix und Umweltauswirkungen 2019)



Die Themen Energieeinsparung und Energieeffizienz haben für uns hohe Priorität. Auf den Internetseiten www.re-fd.de und www.ganz-einfach-energiesparen.de haben wir deshalb Tipps für Sie eingestellt. Weitere Informationen und Tipps über Energiedienstleister, Anbieter von Energieeffizienzmaßnahmen und zu Energieaudits erhalten Sie außerdem auf der Internetseite der Bundesstelle für Energieeffizienz (BfEE) unter www.bfee-online.de.