

Preisblatt für die Versorgung mit Strom in der Niederspannung im Tarif **Ersatzversorgung für RLM-Abnahmestellen**

innerhalb des Vertriebsgebietes der RhönEnergie Fulda GmbH – gültig ab 1. Januar 2021

Ersatzversorgung für RLM-Abnahmestellen	Netto	Brutto
Arbeitspreis ct/kWh	8,50	10,12
Leistungspreis fest €/kW	25,00	29,75
Grundpreis €/Jahr	960,00	1.142,40

Der Energiepreis setzt sich aus einem Grund-, Leistungs- und Arbeitspreis zusammen. Der Grundpreis beinhaltet eine monatliche Abrechnung.

Die Grund- und Ersatzversorgung erfolgt auf der Grundlage der Verordnung über Allgemeine Bedingungen für die Grundversorgung von Haushaltskunden und die Ersatzversorgung mit Elektrizität aus dem Niederspannungsnetz (StromGVV) sowie der Ergänzenden Bedingungen der RhönEnergie Fulda GmbH.

Die Allgemeinen Preise gelten gleichfalls für die Ersatzversorgung von Haushaltskunden in der Niederspannung, sowie für die Ersatzversorgung im Übrigen bis zur Veröffentlichung gesonderter Allgemeiner Preise.

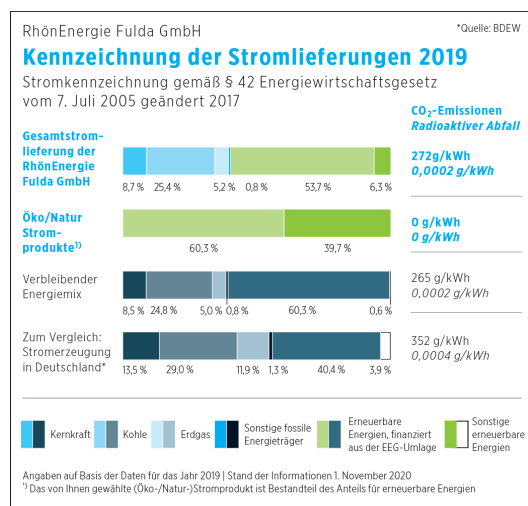
zzgl. zum Energiepreis werden folgende Steuern/Umlagen/Abgaben berechnet:

- Netznutzungsentgelt und Konzessionsabgabe
- Entgelte für Messung und Messstellenbetrieb
- Stromsteuer
- EEG-Umlage
- KWK-Umlage
- Ausgleichsumlage nach § 19 Abs. 2 StromNEV
- Offshore-Netzzumlage nach § 17f Abs. 5 EnWG
- Umlage für abschaltbare Lasten nach § 18 AbLAV

Nähere Informationen zu den oben genannten staatlichen Umlagen finden Sie auf der Informationsplattform der deutschen Übertragungsnetzbetreiber (www.netztransparenz.de).

Im Bruttopreis ist die Umsatzsteuer in der jeweils geltenden Höhe enthalten. Alle mit Umsatzsteuer genannten Preise sind auf zwei Nachkommastellen gerundet. Die Umsatzsteuer beträgt derzeit 19 %.

Stromkennzeichnung (Energieträgermix und Umweltauswirkungen 2019)



Die Themen Energieeinsparung und Energieeffizienz haben für uns hohe Priorität. Auf den Internetseiten www.re-fd.de und www.ganz-einfach-energiesparen.de haben wir deshalb Tipps für Sie eingestellt. Weitere Informationen und Tipps über Energiedienstleister, Anbieter von Energieeffizienzmaßnahmen und zu Energieaudits erhalten Sie außerdem auf der Internetseite der Bundesstelle für Energieeffizienz (BfEE) unter www.bfee-online.de.