



# Auftrag RhönStrom Klassik

innerhalb des Vertriebsgebietes der RhönEnergie Fulda GmbH.  
Ich beauftrage die RhönEnergie Fulda GmbH mit der Stromlieferung für die unten genannte Verbrauchsstelle.



**RhönENERGIE**  
FULDA

*Bitte ausfüllen und  
zurücksenden an* →

RhönEnergie Fulda GmbH  
Löherstraße 52  
36037 Fulda

## Auftraggeber/Kunde

Herr  Frau  Ehepaar  Firma

Titel, Vor- und Nachname

Straße, Hausnummer

Postleitzahl, Ort

Geburtsdatum

Telefon

E-Mail

## Rechnungsanschrift (nur ausfüllen, wenn abweichend von Adresse des Auftraggebers)

Vor- und Nachname

Straße, Hausnummer

Postleitzahl, Ort

## Verbrauchsstelle (nur ausfüllen, wenn abweichend von Adresse des Auftraggebers)

Straße, Hausnummer

Postleitzahl, Ort

## Stromzähler

Stromzählernummer

Vorjahresverbrauch in kWh

## Ich beziehe bisher für die Verbrauchsstelle

keinen Strom  Strom von der RhönEnergie Fulda

Kunden- und Vertragsnummer bei der RhönEnergie Fulda GmbH

Strom von

Name des bisherigen Stromlieferanten

Kundennummer beim bisherigen Stromlieferanten

## Vollmacht

Kündigung soll durch die RhönEnergie Fulda GmbH erfolgen

Vertrag wurde bereits selbst gekündigt zum

Datum

## Gewünschter Lieferbeginn

Nächstmöglicher Termin

Datum des Lieferbeginns

Bitte beachten Sie zum Lieferbeginn Ziffer 2.1 der anliegenden Allgemeinen Vertragsbedingungen.

## Vertragslaufzeit

Der Vertrag umfasst Energielieferung einschließlich Netznutzung sowie Messung, sog. „kombinierter Vertrag“. Die Messung wird für die RhönEnergie Fulda GmbH durch den grundzuständigen Messstellenbetreiber durchgeführt. Der Vertrag läuft bis 31.12.2021 (Grundlaufzeit). Er verlängert sich jeweils um weitere 12 Monate, wenn der Vertrag nicht mit einer Frist von 2 Monaten zum Laufzeitende gekündigt wird.

## Strompreis und Preisanpassung

Die Preise ergeben sich aus beigefügtem Preisblatt. Preisanpassungen erfolgen gem. Ziff. 3 der beigefügten Allgemeinen Vertragsbedingungen.

## Festpreisgarantie (100 % ohne Ausnahme)

Für den Zeitraum vom 01.01.2021 bis 31.12.2021 sind jegliche Preisanpassungen auf der Grundlage vorstehender Preisanpassungsregelung (Ziffer 3 der Allgemeinen Vertragsbedingungen) ausgeschlossen. Eine Preisanpassung gem. Ziffer 3 der beigefügten Allgemeinen Vertragsbedingungen ist erstmals zum Auslaufen der vorgenannten Festpreisgarantie möglich.

## Abrechnung

Die Abrechnung des Verbrauchs findet grundsätzlich einmal jährlich statt. Die Kosten der jährlichen Abrechnung sind im Grundpreis enthalten. Für jede zusätzliche Abrechnung wird eine Kostenpauschale erhoben, die Sie dem beigefügten Preisblatt entnehmen können. Bitte geben Sie nachfolgend an, in welchem Turnus Sie Ihre Abrechnung wünschen (bitte maximal eine Variante ankreuzen; falls Sie **keine Auswahl** vornehmen, erfolgt die Abrechnung jährlich). **Bitte beachten Sie, dass ein kürzerer Abrechnungsturnus in Monaten mit höherem Verbrauch zu deutlich höheren Abschlägen bzw. Abrechnungen führt.**

- Jährlich (pro Jahr: 1 Abrechnung, 11 Abschläge); **kostenfrei**
- Halbjährlich (pro Jahr: 2 Abrechnungen, 11 Abschläge); **kostenpflichtige Zusatzleistung**
- Vierteljährlich (pro Jahr: 4 Abrechnungen, 11 Abschläge); **kostenpflichtige Zusatzleistung**
- Monatlich (pro Jahr: 12 Abrechnungen, keine Abschläge); **kostenpflichtige Zusatzleistung**

## SEPA-Lastschriftmandat

Vor- und Nachname des Kontoinhabers

Straße, Hausnummer

PLZ, Ort

Kreditinstitut (Name und BIC)

IBAN des Kontoinhabers

Ich ermächtige die RhönEnergie Fulda GmbH Zahlungen von meinem Konto mittels Lastschrift einzuziehen. Zugleich weise ich mein Kreditinstitut an, die von der RhönEnergie Fulda GmbH auf mein Konto gezogenen Lastschriften einzulösen.

**Hinweis:** Ich kann innerhalb von 8 Wochen, beginnend mit dem Belastungsdatum, die Erstattung des belasteten Betrages verlangen. Es gelten dabei die mit einem Kreditinstitut vereinbarten Bedingungen.

Gläubiger-Identifikationsnummer: DE1300300000535175  
Die Mandatsreferenz wird separat mitgeteilt.

Bitte hier unterschreiben

Ort, Datum

Unterschrift

## Messstellenbetrieb und Messung (falls Sie keine Auswahl vornehmen, erfolgen der Messstellenbetrieb und die Messung durch die RhönEnergie Fulda GmbH)

- Messstellenbetrieb und Messung erfolgen durch die RhönEnergie Fulda GmbH**  
Die RhönEnergie Fulda GmbH übernimmt, unter der Voraussetzung, dass die OsthessenNetz GmbH oder die RhönEnergie Osthessen GmbH Verteilnetzbetreiber sind, für die Dauer dieses Vertrages den Messstellenbetrieb und die Messung. Die Messeinrichtung besteht aus einem Zähler und (je nach Tarif) weiteren Zusatzgeräten. Die Zuständigkeit der RhönEnergie Fulda GmbH für Messstellenbetrieb und Messung endet, wenn dieser Vertrag endet. In diesem Fall fällt die Zuständigkeit für Messstellenbetrieb und Messung auf den Verteilnetzbetreiber zurück, soweit der Kunde nicht einen Dritten beauftragt.
- Messstellenbetrieb und Messung erfolgen durch den jeweiligen Verteilnetzbetreiber**
- Messstellenbetrieb und Messung erfolgen durch einen dritten Messstellenbetreiber**

Name Messstellenbetreiber

## Auftragserteilung

Ich beauftrage die RhönEnergie Fulda GmbH, zu deren umseitig abgedruckten Allgemeinen Vertragsbedingungen und zu den im Preisblatt genannten Konditionen die oben genannte Verbrauchsstelle mit Strom zu beliefern. Soweit in dieser Vereinbarung nichts Abweichendes bestimmt ist, gelten ergänzend die StromGVV sowie die Ergänzenden Bedingungen. Ferner stimme ich hiermit der Übermittlung meiner Daten an eine Auskunft für den Zweck der Bonitätsprüfung zu.

## Datenschutzerklärung

Ich möchte auch per Telefon oder E-Mail über Leistungen und Produkte der RhönEnergie Fulda GmbH informiert werden. Dieses Einverständnis kann jederzeit widerrufen werden. Mein Einverständnis gilt – vorbehaltlich meiner Möglichkeit, das Einverständnis jederzeit zu widerrufen – bis zum Ende des auf die Vertragsbeendigung folgenden Kalenderjahres. Sie können der Verarbeitung oder Nutzung der Daten zum Zwecke der Werbung oder Marktforschung jederzeit gegenüber der RhönEnergie Fulda GmbH widersprechen.

## Widerrufsbelehrung

**WIDERRUFSRECHT:** Sie haben das Recht, binnen 14 Tagen ohne Angabe von Gründen diesen Vertrag zu widerrufen. Die Widerrufsfrist beträgt 14 Tage ab dem Tag des Vertragsschlusses. Um Ihr Widerrufsrecht auszuüben, müssen Sie uns, die RhönEnergie Fulda GmbH, Löhnerstraße 52, 36037 Fulda, Tel.: 0661 12-100, Fax: 0661 12-345, info@re-fd.de, mittels einer eindeutigen Erklärung (z.B. eines mit der Post versandten Briefes, mittels Telefax oder E-Mail) über Ihren Entschluss, diesen Vertrag zu widerrufen, informieren. Sie können dafür das beigefügte Muster-Widerrufsformular verwenden, das jedoch nicht vorgeschrieben ist. Zur Wahrung der Widerrufsfrist reicht es aus, dass Sie die Mitteilung über die Ausübung des Widerrufsrechts vor Ablauf der Widerrufsfrist absenden.

**FOLGEN DES WIDERRUFS:** Wenn Sie diesen Vertrag widerrufen, haben wir Ihnen alle Zahlungen, die wir von Ihnen erhalten haben, einschließlich der Lieferkosten (mit Ausnahme der zusätzlichen Kosten, die sich daraus ergeben, dass Sie eine andere Art der Lieferung als die von uns angebotene günstigste Standardlieferung gewählt haben), unverzüglich und spätestens binnen 14 Tagen ab dem Tag zurückzahlen, an dem die Mitteilung über Ihren Widerruf dieses Vertrages bei uns eingegangen ist. Für diese Rückzahlung verwenden wir dasselbe Zahlungsmittel, das Sie bei der ursprünglichen Transaktion eingesetzt haben, es sei denn, mit Ihnen wurde ausdrücklich etwas anderes vereinbart; in keinem Fall werden Ihnen wegen dieser Rückzahlung Entgelte berechnet. Haben Sie verlangt, dass die Dienstleistungen oder Lieferungen von Strom während der Widerrufsfrist beginnen sollen, so haben Sie uns einen angemessenen Betrag zu zahlen, der dem Anteil der bis zu dem Zeitpunkt, zu dem Sie uns von der Ausübung des Widerrufsrechts hinsichtlich dieses Vertrages unterrichten, bereits erbrachten Dienstleistungen im Vergleich zum Gesamtumfang der im Vertrag vorgesehenen Dienstleistungen entspricht.

**Anlagen:** Preisblatt, Anlagen zum Vertrag (Allgemeine Vertragsbedingungen, Strom GVV oder GasGVV, Ergänzende Bedingungen, Muster-Widerrufsformular, Datenschutzbestimmungen)

Bitte hier unterschreiben

Ort, Datum

Unterschrift Auftraggeber/-in



# Zusatzvereinbarung RhönStrom Garantie\* zum Tarif RhönStrom Klassik

innerhalb des Vertriebsgebietes der RhönEnergie Fulda GmbH.  
Ich beauftrage die RhönEnergie Fulda GmbH mit der  
Stromlieferung für die unten genannte Verbrauchsstelle.



**RhönENERGIE**  
FULDA

RhönEnergie Fulda GmbH  
Löherstraße 52  
36037 Fulda

*Bitte ausfüllen und  
zurücksenden an* →

Bitte wählen Sie Ihre Laufzeit  bis 31.12.2023  bis 31.12.2022

## Auftraggeber/Kunde

Herr  Frau  Ehepaar  Firma

<input type="text"/>	<input type="text"/>
<b>Titel, Vor- und Nachname</b>	<b>Geburtsdatum</b>
<input type="text"/>	<input type="text"/>
<b>Straße, Hausnummer</b>	<b>Telefon</b>
<input type="text"/>	<input type="text"/>
<b>Postleitzahl, Ort</b>	<b>Kundennummer</b>
<input type="text"/>	<input type="text"/>
<input type="text"/>	<input type="text"/>
<b>Vorjahresverbrauch in kWh</b>	<b>Stromzählernummer</b>
<input type="text"/>	<input type="text"/>

## Voraussetzungen

- Grundlage ist ein abgeschlossener Vertrag über die Lieferung des Tarifs RhönStrom Klassik.
- Das Angebot ist befristet. Aufträge können nur berücksichtigt werden, wenn sie bis spätestens 30.04.2021 bei der RhönEnergie Fulda GmbH vorliegen.
- Das Angebot ist auf eine Gesamtmenge begrenzt. Aufträge werden in der Reihenfolge ihres Eingangs berücksichtigt.
- Die Vereinbarung wird erst wirksam, wenn sie von der RhönEnergie Fulda GmbH bestätigt wurde. Die Bestätigung erfolgt in Textform.
- Soweit in dieser Vereinbarung nichts Abweichendes bestimmt ist, gelten die Regelungen des Tarifs RhönStrom Klassik.

## Vertragslaufzeit

Die Zusatzvereinbarung beginnt frühestens am 01.01.2021 (je nach Zeitpunkt der Beauftragung durch den Kunden) und endet je nach Wahl der Laufzeit am 31.12.2022 oder am 31.12.2023. Der Kunde hat die Möglichkeit, die Zusatzvereinbarung zum 31.12.2022 mit einer Frist von 2 Monaten zu kündigen.

Während der Laufzeit dieser Vereinbarung ist eine ordentliche Kündigung des Stromlieferungsvertrages RhönStrom Klassik einschließlich dieser Vereinbarung nicht zulässig. Der Stromlieferungsvertrag RhönStrom Klassik kann mit einer Frist von 2 Monaten auf das Ende der Zusatzvereinbarung in Textform gekündigt werden. Das im Zusammenhang mit Umzügen bestehende Sonderkündigungsrecht bleibt hiervon unberührt. Wird das Sonderkündigungsrecht in Anspruch genommen, so endet der Stromlieferungsvertrag RhönStrom Klassik einschließlich dieser Vereinbarung.

Nach Ablauf der Vereinbarung wird der Kunde im Rahmen des Stromlieferungsvertrages RhönStrom Klassik weiter mit Strom versorgt. Sollten sich im Tarif RhönStrom Klassik seit Belieferung im Rahmen dieser Vereinbarung die Preise geändert haben, so erfolgt dann eine entsprechende Preisanpassung gemäß den Regelungen des Stromlieferungsvertrages RhönStrom Klassik (Ziffer 3 der Allgemeinen Vertragsbedingungen). Für den Fall einer Preisänderung hat der Kunde das Recht, den Stromlieferungsvertrag RhönStrom Klassik ohne Einhaltung einer Kündigungsfrist zum Zeitpunkt der Änderung in Textform zu kündigen. Auf dieses Recht wird der Kunde von der RhönEnergie Fulda GmbH in der Preisänderungsmittelung gesondert hingewiesen.

## Strompreis

Der Preis gemäß Anlage Preisblatt setzt sich zusammen aus den folgenden festen Preisbestandteilen:

- Arbeitspreis in ct/kWh
- Grundpreis in €/Jahr  
zuzüglich der veränderlichen Preisbestandteile in der jeweiligen Höhe
- Stromsteuer
- Konzessionsabgabe
- Belastungen durch das Erneuerbare-Energien-Gesetz (EEG-Umlage)
- Aufschlag nach Kraft-Wärme-Kopplungsgesetz
- Umlage nach § 19 Absatz 2 der Stromnetzentgeltverordnung
- Umlage § 17 f Energiewirtschaftsgesetz
- Umlage § 18 Verordnung zu abschaltbaren Lasten
- Netzentgelte
- Umsatzsteuer

Die Konzessionsabgabe, die Stromsteuer und die Umsatzsteuer werden in der jeweils geltenden, der KWK-Aufschlag, die §19-Umlage, die EEG-Umlage, die Offshore-Haftungsumlage, die Umlage für abschaltbare Lasten und die Netzentgelte werden in der jeweils veröffentlichten Höhe berechnet. Änderungen werden dem Kunden unverzüglich mitgeteilt und sind unter der Internetadresse [www.re-fd.de](http://www.re-fd.de) einsehbar und im Kundenzentrum erhältlich. Bei Inkrafttreten weiterer oder Wegfall bestehender Steuern, Abgaben oder staatlich induzierter Umlage sowie Aufschlägen mit Einfluss auf den Strompreis kommen diese als neue Preisbestandteile hinzu bzw. entfallen entsprechend der tatsächlich eingetretenen Be- oder Entlastung, sofern die Weitergabe an den Endkunden zulässig ist.

Änderungen der Höhe der unter c) bis k) genannten veränderlichen Preisbestandteile oder die Änderung dieser berechtigen nicht zur Kündigung.

\* Variable Preisbestandteile: **Steuern, Abgaben, staatlich induzierte Umlagen und Aufschläge sowie Netzentgelte.**

RhönEnergie Fulda GmbH • Sitz der Gesellschaft: Fulda • Amtsgericht Fulda HRB 92 • Geschäftsführer: Martin Heun (Sprecher), Dr. Arnt Meyer • Vorsitzender des Aufsichtsrats: Oberbürgermeister Dr. Heiko Wingefeld

## Auftragserteilung

Ich beauftrage die RhönEnergie Fulda GmbH, zu deren umseitig abgedruckten Allgemeinen Vertragsbedingungen und zu den im Preisblatt genannten Konditionen die oben genannte Verbrauchsstelle mit Strom zu beliefern. Soweit in dieser Vereinbarung nichts Abweichendes bestimmt ist, gelten ergänzend die StromGVV sowie die Ergänzenden Bedingungen. Ferner stimme ich hiermit der Übermittlung meiner Daten an eine Auskunftsei zum Zweck der Bonitätsprüfung zu.

## Datenschutzerklärung

Ich möchte auch per Telefon oder E-Mail über Leistungen und Produkte der RhönEnergie Fulda GmbH informiert werden. Dieses Einverständnis kann jederzeit widerrufen werden. Mein Einverständnis gilt – vorbehaltlich meiner Möglichkeit, das Einverständnis jederzeit zu widerrufen – bis zum Ende des auf die Vertragsbeendigung folgenden Kalenderjahres.

Sie können der Verarbeitung oder Nutzung der Daten zum Zwecke der Werbung oder Marktforschung jederzeit gegenüber der RhönEnergie Fulda GmbH widersprechen.

## Beschwerdeverfahren, Verbraucherschlichtungsstelle

- Der Kunde hat das Recht, sich jederzeit mit seinen Beanstandungen, insbesondere zum Vertragsabschluss oder zur Qualität von Leistungen der RhönEnergie Fulda GmbH, die den Anschluss an das Versorgungsnetz, die Belieferung mit Energie sowie die Messung der Energie betreffen, an den Kundenservice der RhönEnergie Fulda GmbH, Löhnerstraße 52, 36037 Fulda, Tel.: 0661 12-100, E-Mail: info@re-fd.de zu wenden.
- Ist der Kunde Verbraucher im Sinne des § 13 BGB, werden seine Beanstandungen (Verbraucherbeschwerden) innerhalb einer Frist von 4 Wochen ab Zugang der Verbraucherbeschwerde bei der RhönEnergie Fulda GmbH beantwortet. Wird der Verbraucherbeschwerde nicht abgeholfen, wird die RhönEnergie Fulda GmbH die Gründe schriftlich oder elektronisch unter Hinweis auf das Schlichtungsverfahren nach § 111 b EnWG darlegen.
- Im Falle einer Verbraucherbeschwerde kann zur Beilegung von Streitigkeiten zwischen der RhönEnergie Fulda GmbH und dem Kunden über den Anschluss an das Versorgungsnetz, die Belieferung mit Energie sowie die Messung der Energie die Schlichtungsstelle Energie e.V., Friedrichstraße 133, 10117 Berlin, Tel.: 030 2757240-0, info@schlichtungsstelle-energie.de angerufen werden. Der Antrag dieses Kunden auf Einleitung des Schlichtungsverfahrens gem. § 111 b EnWG ist erst zulässig, wenn die RhönEnergie Fulda GmbH der Verbraucherbeschwerde nicht nach Ziffer 2 abgeholfen haben. Mit Einreichung der Verbraucherbeschwerde bei der Schlichtungsstelle wird die Verjährung gehemmt. Das Recht der Beteiligten, die Gerichte anzurufen oder ein anderes Verfahren nach diesem Gesetz zu beantragen, bleibt unberührt. Die RhönEnergie Fulda GmbH ist verpflichtet, an dem Schlichtungsverfahren teilzunehmen.
- Darüber hinaus kann sich der Kunde im Falle einer Verbraucherbeschwerde an den Verbraucherservice der Bundesnetzagentur für den Bereich Elektrizität und Gas (Bundesnetzagentur für Elektrizität, Gas, Telekommunikation, Post und Eisenbahnen, Verbraucherservice, Postfach 8001, 53105 Bonn, Tel.: 030 22480-500, E-Mail: verbraucher-service-energie@bnetza.de) wenden.

## Widerrufsbelehrung

**WIDERRUFSRECHT:** Sie haben das Recht, binnen 14 Tagen ohne Angabe von Gründen diesen Vertrag zu widerrufen. Die Widerrufsfrist beträgt 14 Tage ab dem Tag des Vertragsschlusses. Um Ihr Widerrufsrecht auszuüben, müssen Sie uns, die RhönEnergie Fulda GmbH, Löhnerstraße 52, 36037 Fulda, Tel.: 0661 12-100, Fax: 0661 12-345, info@re-fd.de, mittels einer eindeutigen Erklärung (z.B. eines mit der Post versandten Briefes, mittels Telefax oder E-Mail) über Ihren Entschluss, diesen Vertrag zu widerrufen, informieren. Sie können dafür das beigefügte Muster-Widerrufsformular verwenden, das jedoch nicht vorgeschrieben ist. Zur Wahrung der Widerrufsfrist reicht es aus, dass Sie die Mitteilung über die Ausübung des Widerrufsrechts vor Ablauf der Widerrufsfrist absenden.

**FOLGEN DES WIDERRUFS:** Wenn Sie diesen Vertrag widerrufen, haben wir Ihnen alle Zahlungen, die wir von Ihnen erhalten haben, einschließlich der Lieferkosten (mit Ausnahme der zusätzlichen Kosten, die sich daraus ergeben, dass Sie eine andere Art der Lieferung als die von uns angebotene günstigste Standardlieferung gewählt haben), unverzüglich und spätestens binnen 14 Tagen ab dem Tag zurückzuzahlen, an dem die Mitteilung über Ihren Widerruf dieses Vertrages bei uns eingegangen ist. Für diese Rückzahlung verwenden wir dasselbe Zahlungsmittel, das Sie bei der ursprünglichen Transaktion eingesetzt haben, es sei denn, mit Ihnen wurde ausdrücklich etwas anderes vereinbart; in keinem Fall werden Ihnen wegen dieser Rückzahlung Entgelte berechnet. Haben Sie verlangt, dass die Dienstleistungen oder Lieferungen von Strom während der Widerrufsfrist beginnen sollen, so haben Sie uns einen angemessenen Betrag zu zahlen, der dem Anteil der bis zu dem Zeitpunkt, zu dem Sie uns von der Ausübung des Widerrufsrechts hinsichtlich dieses Vertrages unterrichten, bereits erbrachten Dienstleistungen im Vergleich zum Gesamtumfang der im Vertrag vorgesehenen Dienstleistungen entspricht.

Anlagen: Preisblatt

Ort, Datum

Unterschrift Auftraggeber/-in

Bitte hier unterschreiben

## Preisblatt für die Versorgung mit Strom in Niederspannung im Tarif **RhönStrom Klassik**

innerhalb des Vertriebsgebietes der RhönEnergie Fulda GmbH – Gültig ab 1. Januar 2021

RhönStrom Klassik	Netto	Brutto
Arbeitspreis ct/kWh	23,88	<b>28,42</b>
Grundpreis €/Jahr	100,84	<b>120,00</b>

Im Nettopreis sind enthalten:	ct/kWh	Euro/Jahr
Stromsteuer	2,050	
Konzessionsabgabe* (Wegenutzungsentgelt an die Kommune)	1,590	
Umlage Erneuerbare-Energien-Gesetz (EEG-Umlage)	6,500	
Aufschlag nach Kraft-Wärme-Kopplungsgesetz (KWK-Aufschlag)	0,254	
Umlage nach § 19 Absatz 2 der Stromnetzentgeltverordnung (§ 19-Umlage)	0,432	
Umlage § 17f Energiewirtschaftsgesetz (Offshore-Netzumlage)	0,395	
Umlage § 18 Verordnung zu abschaltbaren Lasten	0,009	
Netzentgelte Arbeitspreis**	5,120	
Netzentgelte Grundpreis**		60,00
Messstellenbetriebsentgelt**		12,12
<b>Summe staatlich und regulatorisch veranlasster Kostenbestandteile</b>	<b>16,350</b>	<b>72,12</b>
Stromeinkauf, Vertrieb, Service	7,530	28,72

\* Es werden die Höchstsätze der Konzessionsabgabenverordnung (§ 4 KAV) gezahlt.

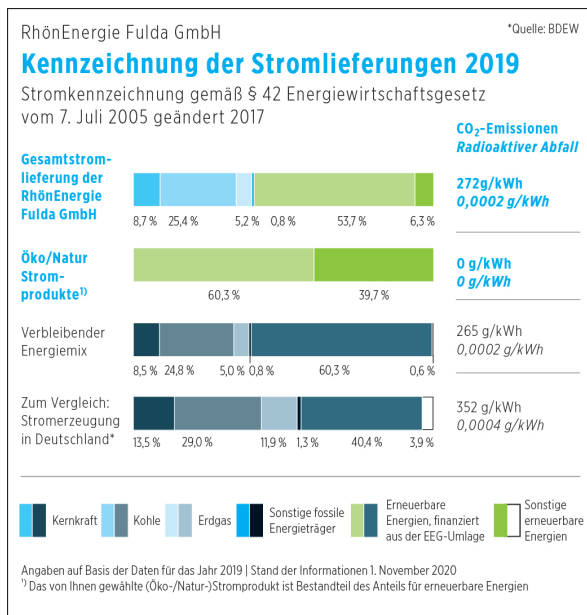
\*\* Diese Werte sind Durchschnittswerte, da die Belieferung über mehrere Netzgebiete bzw. Gebiete des grundzuständigen Messstellenbetreibers hinweg erfolgt. Deshalb können die Werte von den tatsächlichen Entgelten für Netznutzung des jeweiligen Netzgebietes geringfügig abweichen. Messstellenbetriebsentgelte unterscheiden sich in der Regel zusätzlich in Abhängigkeit ihres Verbrauchs.

Der Strompreis setzt sich aus einem Grund- und Arbeitspreis zusammen. Der Grundpreis beinhaltet eine jährliche Abrechnung. Für jede weitere Abrechnung werden **17,85 € brutto** (15,00 € netto) berechnet.

Im Bruttopreis ist die Umsatzsteuer in der jeweils geltenden Höhe enthalten. Alle mit Umsatzsteuer genannten Preise sind auf zwei Nachkommastellen gerundet. Die Umsatzsteuer beträgt derzeit 19 %.

Nähere Informationen zu den oben genannten staatlichen Umlagen finden Sie auf der Informationsplattform der deutschen Übertragungsnetzbetreiber ([www.netztransparenz.de](http://www.netztransparenz.de)).

## Stromkennzeichnung (Energieträgermix und Umweltauswirkungen 2019)



Die Themen Energieeinsparung und Energieeffizienz haben für uns hohe Priorität. Auf den Internetseiten [www.re-fd.de](http://www.re-fd.de) und [www.ganz-einfach-energiesparen.de](http://www.ganz-einfach-energiesparen.de) haben wir deshalb Tipps für Sie eingestellt. Weitere Informationen und Tipps über Energiedienstleister, Anbieter von Energieeffizienzmaßnahmen und zu Energieaudits erhalten Sie außerdem auf der Internetseite der Bundesstelle für Energieeffizienz (BfEE) unter [www.bfee-online.de](http://www.bfee-online.de).

## Preisblatt für die Versorgung mit Strom in Niederspannung für die Zusatzvereinbarung **RhönStrom Garantie**

innerhalb des Vertriebsgebietes der RhönEnergie Fulda GmbH – Gültig ab 1. Januar 2021

Laufzeit bis 31.12.2023		
Im Nettopreis sind enthalten:	ct/kWh	Euro/Jahr
<b>Feste Preisbestandteile</b>		
Arbeitspreis	6,380	
Grundpreis		28,72
<b>zuzüglich veränderliche Preisbestandteile in jeweiliger Höhe</b>		
Stromsteuer	2,050	
Konzessionsabgabe* (Wegenutzungsentgelt an die Kommune)	1,590	
Umlage Erneuerbare-Energien-Gesetz (EEG-Umlage)	6,500	
Aufschlag nach Kraft-Wärme-Kopplungsgesetz (KWK-Aufschlag)	0,254	
Umlage nach § 19 Absatz 2 der Stromnetzentgeltverordnung (§ 19-Umlage)	0,432	
Umlage § 17f Energiewirtschaftsgesetz (Offshore-Netzumlage)	0,395	
Umlage § 18 Verordnung zu abschaltbaren Lasten	0,009	
Netzentgelte Arbeitspreis	5,120	
Netzentgelte Grundpreis		60,00
Messstellenbetriebsentgelt		12,12
<b>Gesamtsumme netto</b>		
Arbeitspreis	22,73	
Grundpreis		100,84
<b>Gesamtsumme brutto</b>		
Arbeitspreis	<b>27,05</b>	
Grundpreis		<b>120,00</b>

Laufzeit bis 31.12.2022		
Im Nettopreis sind enthalten:	ct/kWh	Euro/Jahr
<b>Feste Preisbestandteile</b>		
Arbeitspreis	6,660	
Grundpreis		28,72
<b>zuzüglich veränderliche Preisbestandteile in jeweiliger Höhe</b>		
Stromsteuer	2,050	
Konzessionsabgabe* (Wegenutzungsentgelt an die Kommune)	1,590	
Umlage Erneuerbare-Energien-Gesetz (EEG-Umlage)	6,500	
Aufschlag nach Kraft-Wärme-Kopplungsgesetz (KWK-Aufschlag)	0,254	
Umlage nach § 19 Absatz 2 der Stromnetzentgeltverordnung (§ 19-Umlage)	0,432	
Umlage § 17f Energiewirtschaftsgesetz (Offshore-Netzumlage)	0,395	
Umlage § 18 Verordnung zu abschaltbaren Lasten	0,009	
Netzentgelte Arbeitspreis	5,120	
Netzentgelte Grundpreis		60,00
Messstellenbetriebsentgelt		12,12
<b>Gesamtsumme netto</b>		
Arbeitspreis	23,01	
Grundpreis		100,84
<b>Gesamtsumme brutto</b>		
Arbeitspreis	<b>27,38</b>	
Grundpreis		<b>120,00</b>

\* Es werden die Höchstsätze der Konzessionsabgabenverordnung (§ 4 KAV) gezahlt.

Der Preis setzt sich zusammen aus den festen Preisbestandteilen Arbeitspreis und Grundpreis und den in der Höhe veränderlichen Preisbestandteilen, wie Belastungen durch Stromsteuer, Konzessionsabgabe, EEG-Umlage, KWK-Aufschlag, §19-Umlage, Offshore-Netzzumlage, die Umlage für abschaltbare Lasten, Netzentgelte und Umsatzsteuer.

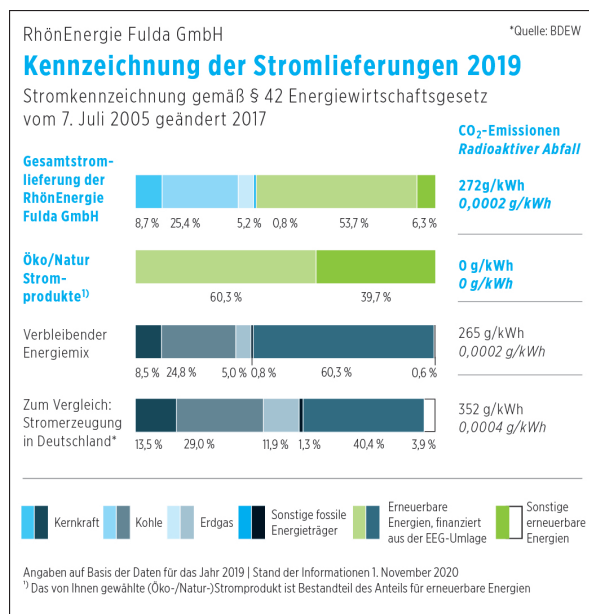
Der Grundpreis beinhaltet eine jährliche Abrechnung. Für jede weitere Abrechnung werden **17,85 € brutto** (15,00 € netto) berechnet.

Die Netzentgelte setzen sich aus einem Arbeitspreis und Grundpreis zusammen. Die Höhe des Messstellenbetriebsentgeltes ist abhängig von der Art des eingebauten Zählers/Messsystems und bei einem intelligenten Messsystem zusätzlich in Abhängigkeit des Jahresverbrauchs.

Im Bruttopreis ist die Umsatzsteuer in der jeweils geltenden Höhe enthalten. Alle mit Umsatzsteuer genannten Preise sind auf zwei Nachkommastellen gerundet. Die Umsatzsteuer beträgt derzeit 19 %.

Nähere Informationen zu den oben genannten staatlichen Umlagen finden Sie auf der Informationsplattform der deutschen Übertragungsnetzbetreiber ([www.netztransparenz.de](http://www.netztransparenz.de)).

### Stromkennzeichnung (Energieträgermix und Umweltauswirkungen 2019)



Die Themen Energieeinsparung und Energieeffizienz haben für uns hohe Priorität. Auf den Internetseiten [www.re-fd.de](http://www.re-fd.de) und [www.ganz-einfach-energiesparen.de](http://www.ganz-einfach-energiesparen.de) haben wir deshalb Tipps für Sie eingestellt. Weitere Informationen und Tipps über Energiedienstleister, Anbieter von Energieeffizienzmaßnahmen und zu Energieaudits erhalten Sie außerdem auf der Internetseite der Bundesstelle für Energieeffizienz (BfEE) unter [www.bfee-online.de](http://www.bfee-online.de).





# Auftrag RhönStrom Klassik

innerhalb des Vertriebsgebietes der RhönEnergie Fulda GmbH.  
Ich beauftrage die RhönEnergie Fulda GmbH mit der  
Stromlieferung für die unten genannte Verbrauchsstelle.



**RhönENERGIE**  
FULDA

RhönEnergie Fulda GmbH  
Löherstraße 52  
36037 Fulda

*Dieses Exemplar  
ist für Ihre Unterlagen*

## Auftraggeber/Kunde

Herr  Frau  Ehepaar  Firma

Titel, Vor- und Nachname

Straße, Hausnummer

Postleitzahl, Ort

Geburtsdatum

Telefon

E-Mail

## Rechnungsanschrift (nur ausfüllen, wenn abweichend von Adresse des Auftraggebers)

Vor- und Nachname

Straße, Hausnummer

Postleitzahl, Ort

## Verbrauchsstelle (nur ausfüllen, wenn abweichend von Adresse des Auftraggebers)

Straße, Hausnummer

Postleitzahl, Ort

## Stromzähler

Stromzählernummer

Vorjahresverbrauch in kWh

## Ich beziehe bisher für die Verbrauchsstelle

keinen Strom  Strom von der RhönEnergie Fulda

Strom von

Kunden- und Vertragsnummer bei der RhönEnergie Fulda GmbH

Name des bisherigen Stromlieferanten

Kundennummer beim bisherigen Stromlieferanten

## Vollmacht

Kündigung soll durch die RhönEnergie Fulda GmbH erfolgen

Vertrag wurde bereits selbst gekündigt zum

Datum

## Gewünschter Lieferbeginn

Nächstmöglicher Termin

Datum des Lieferbeginns

Bitte beachten Sie zum Lieferbeginn Ziffer 2.1 der anliegenden  
Allgemeinen Vertragsbedingungen.

## Vertragslaufzeit

Der Vertrag umfasst Energielieferung einschließlich Netznutzung sowie Messung, sog. „kombinierter Vertrag“. Die Messung wird für die RhönEnergie Fulda GmbH durch den grundzuständigen Messstellenbetreiber durchgeführt. Der Vertrag läuft bis 31.12.2021 (Grundlaufzeit). Er verlängert sich jeweils um weitere 12 Monate, wenn der Vertrag nicht mit einer Frist von 2 Monaten zum Laufzeitende gekündigt wird.

## Strompreis und Preisanpassung

Die Preise ergeben sich aus beigefügtem Preisblatt. Preisanpassungen erfolgen gem. Ziff. 3 der beigefügten Allgemeinen Vertragsbedingungen.

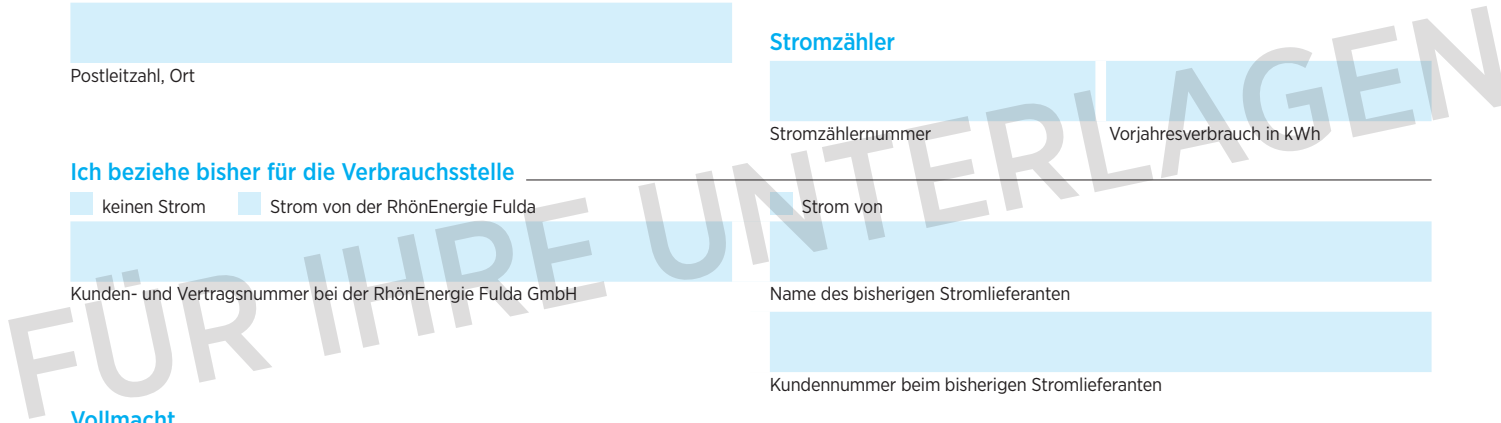
## Festpreisgarantie (100 % ohne Ausnahme)

Für den Zeitraum vom 01.01.2021 bis 31.12.2021 sind jegliche Preisanpassungen auf der Grundlage vorstehender Preisanpassungsregelung (Ziffer 3 der Allgemeinen Vertragsbedingungen) ausgeschlossen. Eine Preisanpassung gem. Ziffer 3 der beigefügten Allgemeinen Vertragsbedingungen ist erstmals zum Auslaufen der vorgenannten Festpreisgarantie möglich.

## Abrechnung

Die Abrechnung des Verbrauchs findet grundsätzlich einmal jährlich statt. Die Kosten der jährlichen Abrechnung sind im Grundpreis enthalten. Für jede zusätzliche Abrechnung wird eine Kostenpauschale erhoben, die Sie dem beigefügten Preisblatt entnehmen können. Bitte geben Sie nachfolgend an, in welchem Turnus Sie Ihre Abrechnung wünschen (bitte maximal eine Variante ankreuzen; falls Sie **keine Auswahl** vornehmen, erfolgt die Abrechnung jährlich). **Bitte beachten Sie, dass ein kürzerer Abrechnungsturnus in Monaten mit höherem Verbrauch zu deutlich höheren Abschlägen bzw. Abrechnungen führt.**

- Jährlich (pro Jahr: 1 Abrechnung, 11 Abschläge); **kostenfrei**
- Halbjährlich (pro Jahr: 2 Abrechnungen, 11 Abschläge); **kostenpflichtige Zusatzleistung**
- Vierteljährlich (pro Jahr: 4 Abrechnungen, 11 Abschläge); **kostenpflichtige Zusatzleistung**
- Monatlich (pro Jahr: 12 Abrechnungen, keine Abschläge); **kostenpflichtige Zusatzleistung**



## SEPA-Lastschriftmandat

[Redacted]  
Vor- und Nachname des Kontoinhabers

[Redacted]  
Straße, Hausnummer

[Redacted]  
PLZ, Ort

[Redacted]  
Kreditinstitut (Name und BIC)

[Redacted]  
IBAN des Kontoinhabers

Ich ermächtige die RhönEnergie Fulda GmbH Zahlungen von meinem Konto mittels Lastschrift einzuziehen. Zugleich weise ich mein Kreditinstitut an, die von der RhönEnergie Fulda GmbH auf mein Konto gezogenen Lastschriften einzulösen.

**Hinweis:** Ich kann innerhalb von 8 Wochen, beginnend mit dem Belastungsdatum, die Erstattung des belasteten Betrages verlangen. Es gelten dabei die mit einem Kreditinstitut vereinbarten Bedingungen.

**Gläubiger-Identifikationsnummer: DE130030000535175**  
**Die Mandatsreferenz wird separat mitgeteilt.**

[Redacted] Ort, Datum

[Redacted] Unterschrift

## Messstellenbetrieb und Messung (falls Sie keine Auswahl vornehmen, erfolgen der Messstellenbetrieb und die Messung durch die RhönEnergie Fulda GmbH)

- Messstellenbetrieb und Messung erfolgen durch die RhönEnergie Fulda GmbH**  
Die RhönEnergie Fulda GmbH übernimmt, unter der Voraussetzung, dass die OsthessenNetz GmbH oder die RhönEnergie Osthessen GmbH Verteilnetzbetreiber sind, für die Dauer dieses Vertrages den Messstellenbetrieb und die Messung. Die Messeinrichtung besteht aus einem Zähler und (je nach Tarif) weiteren Zusatzgeräten. Die Zuständigkeit der RhönEnergie Fulda GmbH für Messstellenbetrieb und Messung endet, wenn dieser Vertrag endet. In diesem Fall fällt die Zuständigkeit für Messstellenbetrieb und Messung auf den Verteilnetzbetreiber zurück, soweit der Kunde nicht einen Dritten beauftragt.
- Messstellenbetrieb und Messung erfolgen durch den jeweiligen Verteilnetzbetreiber**
- Messstellenbetrieb und Messung erfolgen durch einen dritten Messstellenbetreiber**

[Redacted] Name Messstellenbetreiber

## Auftragserteilung

Ich beauftrage die RhönEnergie Fulda GmbH, zu deren umseitig abgedruckten Allgemeinen Vertragsbedingungen und zu den im Preisblatt genannten Konditionen die oben genannte Verbrauchsstelle mit Strom zu beliefern. Soweit in dieser Vereinbarung nichts Abweichendes bestimmt ist, gelten ergänzend die StromGVV sowie die Ergänzenden Bedingungen. Ferner stimme ich hiermit der Übermittlung meiner Daten an eine Auskunftstelle zum Zweck der Bonitätsprüfung zu.

## Datenschutzerklärung

Ich möchte auch per Telefon oder E-Mail über Leistungen und Produkte der RhönEnergie Fulda GmbH informiert werden. Dieses Einverständnis kann jederzeit widerrufen werden. Mein Einverständnis gilt - vorbehaltlich meiner Möglichkeit, das Einverständnis jederzeit zu widerrufen - bis zum Ende des auf die Vertragsbeendigung folgenden Kalenderjahres. Sie können der Verarbeitung oder Nutzung der Daten zum Zwecke der Werbung oder Marktforschung jederzeit gegenüber der RhönEnergie Fulda GmbH widersprechen.

## Widerrufsbelehrung

**WIDERRUFSRECHT:** Sie haben das Recht, binnen 14 Tagen ohne Angabe von Gründen diesen Vertrag zu widerrufen. Die Widerrufsfrist beträgt 14 Tage ab dem Tag des Vertragsschlusses. Um Ihr Widerrufsrecht auszuüben, müssen Sie uns, die RhönEnergie Fulda GmbH, Löhnerstraße 52, 36037 Fulda, Tel.: 0661 12-100, Fax: 0661 12-345, info@re-fd.de, mittels einer eindeutigen Erklärung (z.B. eines mit der Post versandten Briefes, mittels Telefax oder E-Mail) über Ihren Entschluss, diesen Vertrag zu widerrufen, informieren. Sie können dafür das beigefügte Muster-Widerrufsformular verwenden, das jedoch nicht vorgeschrieben ist. Zur Wahrung der Widerrufsfrist reicht es aus, dass Sie die Mitteilung über die Ausübung des Widerrufsrechts vor Ablauf der Widerrufsfrist absenden.

**FOLGEN DES WIDERRUFS:** Wenn Sie diesen Vertrag widerrufen, haben wir Ihnen alle Zahlungen, die wir von Ihnen erhalten haben, einschließlich der Lieferkosten (mit Ausnahme der zusätzlichen Kosten, die sich daraus ergeben, dass Sie eine andere Art der Lieferung als die von uns angebotene günstigste Standardlieferung gewählt haben), unverzüglich und spätestens binnen 14 Tagen ab dem Tag zurückzahlen, an dem die Mitteilung über Ihren Widerruf dieses Vertrages bei uns eingegangen ist. Für diese Rückzahlung verwenden wir dasselbe Zahlungsmittel, das Sie bei der ursprünglichen Transaktion eingesetzt haben, es sei denn, mit Ihnen wurde ausdrücklich etwas anderes vereinbart; in keinem Fall werden Ihnen wegen dieser Rückzahlung Entgelte berechnet. Haben Sie verlangt, dass die Dienstleistungen oder Lieferungen von Strom während der Widerrufsfrist beginnen sollen, so haben Sie uns einen angemessenen Betrag zu zahlen, der dem Anteil der bis zu dem Zeitpunkt, zu dem Sie uns von der Ausübung des Widerrufsrechts hinsichtlich dieses Vertrages unterrichten, bereits erbrachten Dienstleistungen im Vergleich zum Gesamtumfang der im Vertrag vorgesehenen Dienstleistungen entspricht.

**Anlagen:** Preisblatt, Anlagen zum Vertrag (Allgemeine Vertragsbedingungen, Strom GVV oder GasGVV, Ergänzende Bedingungen, Muster-Widerrufsformular, Datenschutzbestimmungen)

[Redacted] Ort, Datum

[Redacted] Unterschrift Auftraggeber/-in



## Auftragserteilung

Ich beauftrage die RhönEnergie Fulda GmbH, zu deren umseitig abgedruckten Allgemeinen Vertragsbedingungen und zu den im Preisblatt genannten Konditionen die oben genannte Verbrauchsstelle mit Strom zu beliefern. Soweit in dieser Vereinbarung nichts Abweichendes bestimmt ist, gelten ergänzend die StromGVV sowie die Ergänzenden Bedingungen. Ferner stimme ich hiermit der Übermittlung meiner Daten an eine Auskunftstelle zum Zweck der Bonitätsprüfung zu.

## Datenschutzerklärung

Ich möchte auch per Telefon oder E-Mail über Leistungen und Produkte der RhönEnergie Fulda GmbH informiert werden. Dieses Einverständnis kann jederzeit widerrufen werden. Mein Einverständnis gilt – vorbehaltlich meiner Möglichkeit, das Einverständnis jederzeit zu widerrufen – bis zum Ende des auf die Vertragsbeendigung folgenden Kalenderjahres.

Sie können der Verarbeitung oder Nutzung der Daten zum Zwecke der Werbung oder Marktforschung jederzeit gegenüber der RhönEnergie Fulda GmbH widersprechen.

## Beschwerdeverfahren, Verbraucherschlichtungsstelle

- Der Kunde hat das Recht, sich jederzeit mit seinen Beanstandungen, insbesondere zum Vertragsabschluss oder zur Qualität von Leistungen der RhönEnergie Fulda GmbH, die den Anschluss an das Versorgungsnetz, die Belieferung mit Energie sowie die Messung der Energie betreffen, an den Kundenservice der RhönEnergie Fulda GmbH, Löhnerstraße 52, 36037 Fulda, Tel.: 0661 12-100, E-Mail: info@re-fd.de zu wenden.
- Ist der Kunde Verbraucher im Sinne des § 13 BGB, werden seine Beanstandungen (Verbraucherbeschwerden) innerhalb einer Frist von 4 Wochen ab Zugang der Verbraucherbeschwerde bei der RhönEnergie Fulda GmbH beantwortet. Wird der Verbraucherbeschwerde nicht abgeholfen, wird die RhönEnergie Fulda GmbH die Gründe schriftlich oder elektronisch unter Hinweis auf das Schlichtungsverfahren nach § 111 b EnWG darlegen.
- Im Falle einer Verbraucherbeschwerde kann zur Beilegung von Streitigkeiten zwischen der RhönEnergie Fulda GmbH und dem Kunden über den Anschluss an das Versorgungsnetz, die Belieferung mit Energie sowie die Messung der Energie die Schlichtungsstelle Energie e.V., Friedrichstraße 133, 10117 Berlin, Tel.: 030 2757240-0, info@schlichtungsstelle-energie.de angerufen werden. Der Antrag dieses Kunden auf Einleitung des Schlichtungsverfahrens gem. § 111 b EnWG ist erst zulässig, wenn die RhönEnergie Fulda GmbH der Verbraucherbeschwerde nicht nach Ziffer 2 abgeholfen haben. Mit Einreichung der Verbraucherbeschwerde bei der Schlichtungsstelle wird die Verjährung gehemmt. Das Recht der Beteiligten, die Gerichte anzurufen oder ein anderes Verfahren nach diesem Gesetz zu beantragen, bleibt unberührt. Die RhönEnergie Fulda GmbH ist verpflichtet, an dem Schlichtungsverfahren teilzunehmen.
- Darüber hinaus kann sich der Kunde im Falle einer Verbraucherbeschwerde an den Verbraucherservice der Bundesnetzagentur für den Bereich Elektrizität und Gas (Bundesnetzagentur für Elektrizität, Gas, Telekommunikation, Post und Eisenbahnen, Verbraucherservice, Postfach 8001, 53105 Bonn, Tel.: 030 22480-500, E-Mail: verbraucher-service-energie@bnetza.de) wenden.

## Widerrufsbelehrung

**WIDERRUFSRECHT:** Sie haben das Recht, binnen 14 Tagen ohne Angabe von Gründen diesen Vertrag zu widerrufen. Die Widerrufsfrist beträgt 14 Tage ab dem Tag des Vertragsschlusses. Um Ihr Widerrufsrecht auszuüben, müssen Sie uns, die RhönEnergie Fulda GmbH, Löhnerstraße 52, 36037 Fulda, Tel.: 0661 12-100, Fax: 0661 12-345, info@re-fd.de, mittels einer eindeutigen Erklärung (z.B. eines mit der Post versandten Briefes, mittels Telefax oder E-Mail) über Ihren Entschluss, diesen Vertrag zu widerrufen, informieren. Sie können dafür das beigefügte Muster-Widerrufsformular verwenden, das jedoch nicht vorgeschrieben ist. Zur Wahrung der Widerrufsfrist reicht es aus, dass Sie die Mitteilung über die Ausübung des Widerrufsrechts vor Ablauf der Widerrufsfrist absenden.

**FOLGEN DES WIDERRUFS:** Wenn Sie diesen Vertrag widerrufen, haben wir Ihnen alle Zahlungen, die wir von Ihnen erhalten haben, einschließlich der Lieferkosten (mit Ausnahme der zusätzlichen Kosten, die sich daraus ergeben, dass Sie eine andere Art der Lieferung als die von uns angebotene günstigste Standardlieferung gewählt haben), unverzüglich und spätestens binnen 14 Tagen ab dem Tag zurückzuzahlen, an dem die Mitteilung über Ihren Widerruf dieses Vertrages bei uns eingegangen ist. Für diese Rückzahlung verwenden wir dasselbe Zahlungsmittel, das Sie bei der ursprünglichen Transaktion eingesetzt haben, es sei denn, mit Ihnen wurde ausdrücklich etwas anderes vereinbart; in keinem Fall werden Ihnen wegen dieser Rückzahlung Entgelte berechnet. Haben Sie verlangt, dass die Dienstleistungen oder Lieferungen von Strom während der Widerrufsfrist beginnen sollen, so haben Sie uns einen angemessenen Betrag zu zahlen, der dem Anteil der bis zu dem Zeitpunkt, zu dem Sie uns von der Ausübung des Widerrufsrechts hinsichtlich dieses Vertrages unterrichten, bereits erbrachten Dienstleistungen im Vergleich zum Gesamtumfang der im Vertrag vorgesehenen Dienstleistungen entspricht.

Anlagen: Preisblatt

Ort, Datum

Unterschrift Auftraggeber/-in