

## Preisblatt für die Versorgung mit Strom in Niederspannung im Tarif **RhönStrom Komfort**

innerhalb des Vertriebsgebietes der RhönEnergie Fulda GmbH – Gültig ab 1. Januar 2019

### Ohne Schwachlastregelung

RhönStrom Komfort	Netto	Brutto
Arbeitspreis ct/kWh	25,43	<b>30,26</b>
Leistungspreis fest €/Jahr	57,52	<b>68,45</b>
Durchschnittspreisbegrenzung ct/kWh	33,79	<b>40,21</b>

### Eintarifzähler

RhönStrom Komfort	Netto	Brutto
Verrechnungspreis €/Jahr	30,48	<b>36,27</b>
Wandlersatz €/Jahr	35,76	<b>42,55</b>

Der Strompreis setzt sich aus einem Grund- (Leistungs- und Verrechnungspreis) und Arbeitspreis zusammen. Der Grundpreis beinhaltet eine jährliche Abrechnung. Für jede weitere Abrechnung werden **17,85 € brutto** (15,00 € netto) berechnet.

Im Nettopreis sind enthalten:	ct/kWh	Euro/Jahr
Stromsteuer	2,050	
Konzessionsabgabe* (Wegenutzungsentgelt an die Kommune)	1,590	
Umlage Erneuerbare Energien-Gesetz	6,405	
Aufschlag nach Kraft-Wärme-Kopplungsgesetz	0,280	
Umlage nach § 19 Absatz 2 der Stromnetzentgeltverordnung	0,305	
Umlage § 17f Energiewirtschaftsgesetz (Offshore-Netzumlage)	0,416	
Umlage § 18 Verordnung zu abschaltbaren Lasten	0,005	
Netzentgelt pro verbrauchte Kilowattstunde**	5,100	
Netz-Grundpreis und Netz-Abrechnungspreis**		60,00
Messung (wenn vom Netzbetreiber durchgeführt)**		16,81
<b>Summe staatlich und regulatorisch veranlasster Kostenbestandteile</b>	<b>16,151</b>	<b>76,81</b>
Stromeinkauf, Vertrieb, Service	9,279	11,19

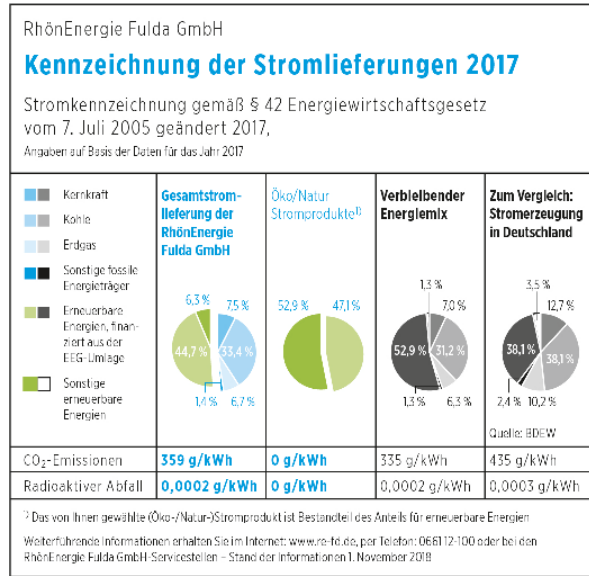
\* Es werden die Höchstsätze der Konzessionsabgabenverordnung (§ 4 KAV) gezahlt.

\*\* Diese Werte sind Durchschnittswerte, da die Belieferung über mehrere Netzgebiete hinweg erfolgt. Deshalb können die Werte von den tatsächlichen Entgelten für Nutzung, Messstellenbetrieb und Messung des jeweiligen Netzgebietes geringfügig abweichen.

Nähere Informationen zu den oben genannten staatlichen Umlagen finden Sie auf der Informationsplattform der deutschen Übertragungsnetzbetreiber ([www.netztransparenz.de](http://www.netztransparenz.de)).

Im Bruttopreis ist zusätzlich die Umsatzsteuer enthalten. Alle mit Umsatzsteuer genannten Preise sind auf zwei Nachkommastellen gerundet. Die Umsatzsteuer beträgt derzeit 19%.

## Stromkennzeichnung (Energieträgermix und Umweltauswirkungen 2017)



Die Themen Energieeinsparung und Energieeffizienz haben für uns hohe Priorität. Auf den Internetseiten [www.re-fd.de](http://www.re-fd.de) und [www.ganz-einfach-energiesparen.de](http://www.ganz-einfach-energiesparen.de) haben wir deshalb Tipps für Sie eingestellt. Weitere Informationen und Tipps über Energiedienstleister, Anbieter von Energieeffizienzmaßnahmen und zu Energieaudits erhalten Sie außerdem auf der Internetseite der Bundesstelle für Energieeffizienz (BfEE) unter [www.bfee-online.de](http://www.bfee-online.de).