

## Preisblatt für die Versorgung mit Strom in Niederspannung im Tarif **RhönStrom Komfort**

innerhalb des Vertriebsgebietes der RhönEnergie Fulda GmbH – Gültig ab 1. Januar 2019

### Mit Schwachlastregelung

RhönStrom Komfort	Netto	Brutto
Arbeitspreis ct/kWh HT	26,31	<b>31,31</b>
Arbeitspreis ct/kWh NT	20,79	<b>24,74</b>
Leistungspreis fest €/Jahr	59,08	<b>70,31</b>
Durchschnittspreisbegrenzung ct/kWh	33,79	<b>40,21</b>

### Zweiterarizähler

RhönStrom Komfort	Netto	Brutto
Verrechnungspreis €/Jahr	40,30	<b>47,96</b>
Tarifschaltung €/Jahr	14,64	<b>17,42</b>
Wandlersatz €/Jahr	35,76	<b>42,55</b>

Der Strompreis setzt sich aus einem Grund- (Leistungs- und Verrechnungspreis) und Arbeitspreis zusammen. Der Grundpreis beinhaltet eine jährliche Abrechnung. Für jede weitere Abrechnung werden **17,85 € brutto** (15,00 € netto) berechnet.

Die vom zuständigen Netzbetreiber festgelegten Tarifzeiten sind:

Niedertarifzeit (NT): Gruppe 1 → 20:30 Uhr bis 04:30 Uhr

Gruppe 2 → 22:30 Uhr bis 06:30 Uhr

Hochtarifzeit (HT): Die übrige Zeit

### Im Nettopreis sind enthalten:

	ct/kWh	Euro/Jahr
Stromsteuer	2,050	
Konzessionsabgabe* (Wegenutzungsentgelt an die Kommune)	1,590	
Umlage Erneuerbare Energien-Gesetz	6,405	
Aufschlag nach Kraft-Wärme-Kopplungsgesetz	0,280	
Umlage nach § 19 Absatz 2 der Stromnetzentgeltverordnung	0,305	
Umlage § 17f Energiewirtschaftsgesetz (Offshore-Netzumlage)	0,416	
Umlage § 18 Verordnung zu abschaltbaren Lasten	0,005	
Netzentgelt pro verbrauchte Kilowattstunde**	5,100	
Netz-Grundpreis und Netz-Abrechnungspreis**		60,00
Messung (wenn vom Netzbetreiber durchgeführt)**		18,00
<b>Summe staatlich und regulatorisch veranlasster Kostenbestandteile</b>	<b>16,151</b>	<b>78,00</b>
Stromeinkauf, Vertrieb, Service	8,319	36,02

\* Es werden die Höchstsätze der Konzessionsabgabenverordnung (§ 4 KAV) gezahlt.

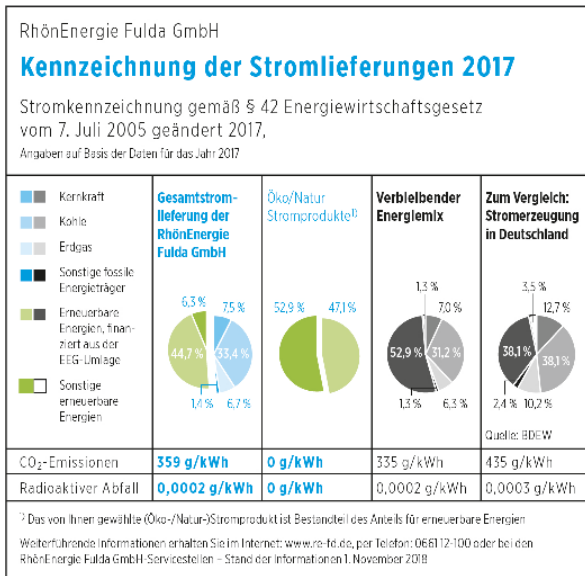
\*\* Diese Werte sind Durchschnittswerte, da die Belieferung über mehrere Netzgebiete hinweg erfolgt. Deshalb können die Werte von den tatsächlichen Entgelten für Nutzung, Messstellenbetrieb und Messung des jeweiligen Netzgebietes geringfügig abweichen.

\*\*\* Mischkalkulation bei Annahme des Verbrauchsanteils 2/3 HT und 1/3 NT

Nähere Informationen zu den oben genannten staatlichen Umlagen finden Sie auf der Informationsplattform der deutschen Übertragungsnetzbetreiber ([www.netztransparenz.de](http://www.netztransparenz.de)).

Im Bruttopreis ist zusätzlich die Umsatzsteuer enthalten. Alle mit Umsatzsteuer genannten Preise sind auf zwei Nachkommastellen gerundet. Die Umsatzsteuer beträgt derzeit 19 %.

**Stromkennzeichnung** (Energieträgermix und Umweltauswirkungen 2017)



Die Themen Energieeinsparung und Energieeffizienz haben für uns hohe Priorität. Auf den Internetseiten [www.re-fd.de](http://www.re-fd.de) und [www.ganz-einfach-energiesparen.de](http://www.ganz-einfach-energiesparen.de) haben wir deshalb Tipps für Sie eingestellt. Weitere Informationen und Tipps über Energiedienstleister, Anbieter von Energieeffizienzmaßnahmen und zu Energieaudits erhalten Sie außerdem auf der Internetseite der Bundesstelle für Energieeffizienz (BfEE) unter [www.bfee-online.de](http://www.bfee-online.de).