



# Auftrag RhönStrom Klassik

innerhalb des Vertriebsgebietes der RhönEnergie Fulda GmbH.  
Ich beauftrage die RhönEnergie Fulda GmbH mit der Stromlieferung für die unten genannte Verbrauchsstelle.



**RhönENERGIE**  
**FULDA**

RhönEnergie Fulda GmbH  
Bahnhofstraße 2  
36037 Fulda

*Bitte ausfüllen und  
zurücksenden an* →

## Auftraggeber/Kunde

Herr  Frau  Ehepaar  Firma

Titel, Vor- und Nachname

Straße, Hausnummer

Postleitzahl, Ort

Geburtsdatum

Telefon

E-Mail

## Rechnungsanschrift (nur ausfüllen, wenn abweichend von Adresse des Auftraggebers)

Vor- und Nachname

Straße, Hausnummer

Postleitzahl, Ort

## Verbrauchsstelle (nur ausfüllen, wenn abweichend von Adresse des Auftraggebers)

Straße, Hausnummer

Postleitzahl, Ort

## Stromzähler

Stromzählernummer

Vorjahresverbrauch in kWh

## Ich beziehe bisher für die Verbrauchsstelle

keinen Strom  Strom von der RhönEnergie Fulda

Kunden- und Vertragsnummer bei der RhönEnergie Fulda GmbH

Strom von

Name des bisherigen Stromlieferanten

Kundennummer beim bisherigen Stromlieferanten

## Vollmacht

Kündigung soll durch die RhönEnergie Fulda GmbH erfolgen

Vertrag wurde bereits selbst gekündigt zum

Datum

## Gewünschter Lieferbeginn

Nächstmöglicher Termin

Datum des Lieferbeginns

Bitte beachten Sie zum Lieferbeginn Ziffer 2.1 der anliegenden Allgemeinen Vertragsbedingungen.

## Vertragslaufzeit

Der Vertrag umfasst Energielieferung einschließlich Netznutzung sowie Messung, sog. „kombinierter Vertrag“. Die Messung wird für die RhönEnergie Fulda GmbH durch den grundzuständigen Messstellenbetreiber durchgeführt. Der Vertrag läuft bis 31.12.2019 (Grundlaufzeit). Er verlängert sich jeweils um weitere 12 Monate, wenn der Vertrag nicht mit einer Frist von 2 Monaten zum Laufzeitende gekündigt wird.

## Strompreis und Preisanpassung

Die Preise ergeben sich aus beigefügtem Preisblatt. Preisanpassungen erfolgen gem. Ziff. 3 der beigefügten Allgemeinen Vertragsbedingungen.

## Festpreisgarantie (100 % ohne Ausnahme)

Für den Zeitraum vom 01.01.2019 bis 31.12.2019 sind jegliche Preisanpassungen auf der Grundlage vorstehender Preisanpassungsregelung (Ziffer 3 der Allgemeinen Vertragsbedingungen) ausgeschlossen. Eine Preisanpassung gem. Ziffer 3 der beigefügten Allgemeinen Vertragsbedingungen ist erstmals zum Auslaufen der vorgenannten Festpreisgarantie möglich.

## Abrechnung

Die Abrechnung des Verbrauchs findet grundsätzlich einmal jährlich statt. Die Kosten der jährlichen Abrechnung sind im Grundpreis enthalten. Für jede zusätzliche Abrechnung wird eine Kostenpauschale erhoben, die Sie dem beigefügten Preisblatt entnehmen können. Bitte geben Sie nachfolgend an, in welchem Turnus Sie Ihre Abrechnung wünschen (bitte maximal eine Variante ankreuzen; falls Sie **keine Auswahl** vornehmen, erfolgt die Abrechnung jährlich). **Bitte beachten Sie, dass ein kürzerer Abrechnungsturnus in Monaten mit höherem Verbrauch zu deutlich höheren Abschlägen bzw. Abrechnungen führt.**

- Jährlich (pro Jahr: 1 Abrechnung, 11 Abschläge); **kostenfrei**
- Halbjährlich (pro Jahr: 2 Abrechnungen, 11 Abschläge); **kostenpflichtige Zusatzleistung**
- Vierteljährlich (pro Jahr: 4 Abrechnungen, 11 Abschläge); **kostenpflichtige Zusatzleistung**
- Monatlich (pro Jahr: 12 Abrechnungen, keine Abschläge); **kostenpflichtige Zusatzleistung**

## SEPA-Lastschriftmandat

Vor- und Nachname des Kontoinhabers

Straße, Hausnummer

PLZ, Ort

Kreditinstitut (Name und BIC)

IBAN des Kontoinhabers

Ich ermächtige die RhönEnergie Fulda GmbH Zahlungen von meinem Konto mittels Lastschrift einzuziehen. Zugleich weise ich mein Kreditinstitut an, die von der RhönEnergie Fulda GmbH auf mein Konto gezogenen Lastschriften einzulösen.

**Hinweis:** Ich kann innerhalb von 8 Wochen, beginnend mit dem Belastungsdatum, die Erstattung des belasteten Betrages verlangen. Es gelten dabei die mit einem Kreditinstitut vereinbarten Bedingungen.

Gläubiger-Identifikationsnummer: DE1300300000535175  
Die Mandatsreferenz wird separat mitgeteilt.

*Bitte hier unterschreiben*

Ort, Datum

Unterschrift

## Messstellenbetrieb und Messung (falls Sie keine Auswahl vornehmen, erfolgen der Messstellenbetrieb und die Messung durch die RhönEnergie Fulda GmbH)

- Messstellenbetrieb und Messung erfolgen durch die RhönEnergie Fulda GmbH**  
Die RhönEnergie Fulda GmbH übernimmt, unter der Voraussetzung, dass die OsthessenNetz GmbH oder die RhönEnergie Osthessen GmbH Verteilnetzbetreiber sind, für die Dauer dieses Vertrages den Messstellenbetrieb und die Messung. Die Messeinrichtung besteht aus einem Zähler und (je nach Tarif) weiteren Zusatzgeräten. Die Zuständigkeit der RhönEnergie Fulda GmbH für Messstellenbetrieb und Messung endet, wenn dieser Vertrag endet. In diesem Fall fällt die Zuständigkeit für Messstellenbetrieb und Messung auf den Verteilnetzbetreiber zurück, soweit der Kunde nicht einen Dritten beauftragt.
- Messstellenbetrieb und Messung erfolgen durch den jeweiligen Verteilnetzbetreiber**
- Messstellenbetrieb und Messung erfolgen durch einen dritten Messstellenbetreiber**

Name Messstellenbetreiber

## Auftragserteilung

Ich beauftrage die RhönEnergie Fulda GmbH, zu deren umseitig abgedruckten Allgemeinen Vertragsbedingungen und zu den im Preisblatt genannten Konditionen die oben genannte Verbrauchsstelle mit Strom zu beliefern. Soweit in dieser Vereinbarung nichts Abweichendes bestimmt ist, gelten ergänzend die StromGVV sowie die Ergänzenden Bedingungen. Ferner stimme ich hiermit der Übermittlung meiner Daten an eine Auskunftstelle zum Zweck der Bonitätsprüfung zu.

## Datenschutzerklärung

Ich möchte auch per Telefon oder E-Mail über Leistungen und Produkte der RhönEnergie Fulda GmbH informiert werden. Dieses Einverständnis kann jederzeit widerrufen werden. Mein Einverständnis gilt – vorbehaltlich meiner Möglichkeit, das Einverständnis jederzeit zu widerrufen – bis zum Ende des auf die Vertragsbeendigung folgenden Kalenderjahres. Sie können der Verarbeitung oder Nutzung der Daten zum Zwecke der Werbung oder Marktforschung jederzeit gegenüber der RhönEnergie Fulda GmbH widersprechen.

## Widerrufsbelehrung

**WIDERRUFSRECHT:** Sie haben das Recht, binnen 14 Tagen ohne Angabe von Gründen diesen Vertrag zu widerrufen. Die Widerrufsfrist beträgt 14 Tage ab dem Tag des Vertragsschlusses. Um Ihr Widerrufsrecht auszuüben, müssen Sie uns, die RhönEnergie Fulda GmbH, Bahnhofstraße 2, 36037 Fulda, Tel.: 0661 12-100, Fax: 0661 12-345, info@re-fd.de, mittels einer eindeutigen Erklärung (z.B. eines mit der Post versandten Briefes, mittels Telefax oder E-Mail) über Ihren Entschluss, diesen Vertrag zu widerrufen, informieren. Sie können dafür das beigefügte Muster-Widerrufsformular verwenden, das jedoch nicht vorgeschrieben ist. Zur Wahrung der Widerrufsfrist reicht es aus, dass Sie die Mitteilung über die Ausübung des Widerrufsrechts vor Ablauf der Widerrufsfrist absenden.

**FOLGEN DES WIDERRUFS:** Wenn Sie diesen Vertrag widerrufen, haben wir Ihnen alle Zahlungen, die wir von Ihnen erhalten haben, einschließlich der Lieferkosten (mit Ausnahme der zusätzlichen Kosten, die sich daraus ergeben, dass Sie eine andere Art der Lieferung als die von uns angebotene günstigste Standardlieferung gewählt haben), unverzüglich und spätestens binnen 14 Tagen ab dem Tag zurückzahlen, an dem die Mitteilung über Ihren Widerruf dieses Vertrages bei uns eingegangen ist. Für diese Rückzahlung verwenden wir dasselbe Zahlungsmittel, das Sie bei der ursprünglichen Transaktion eingesetzt haben, es sei denn, mit Ihnen wurde ausdrücklich etwas anderes vereinbart; in keinem Fall werden Ihnen wegen dieser Rückzahlung Entgelte berechnet. Haben Sie verlangt, dass die Dienstleistungen oder Lieferungen von Strom während der Widerrufsfrist beginnen sollen, so haben Sie uns einen angemessenen Betrag zu zahlen, der dem Anteil der bis zu dem Zeitpunkt, zu dem Sie uns von der Ausübung des Widerrufsrechts hinsichtlich dieses Vertrages unterrichten, bereits erbrachten Dienstleistungen im Vergleich zum Gesamtumfang der im Vertrag vorgesehenen Dienstleistungen entspricht.

**Anlagen:** Preisblatt, Anlagen zum Vertrag (Allgemeine Vertragsbedingungen, Strom GVV oder GasGVV, Ergänzende Bedingungen, Muster-Widerrufsformular, Datenschutzbestimmungen)

*Bitte hier unterschreiben*

Ort, Datum

Unterschrift Auftraggeber/-in



# Auftrag RhönStrom Klassik

innerhalb des Vertriebsgebietes der RhönEnergie Fulda GmbH.  
Ich beauftrage die RhönEnergie Fulda GmbH mit der  
Stromlieferung für die unten genannte Verbrauchsstelle.



**RhönENERGIE**  
FULDA

RhönEnergie Fulda GmbH  
Bahnhofstraße 2  
36037 Fulda

*Dieses Exemplar  
ist für Ihre Unterlagen*

## Auftraggeber/Kunde

Herr  Frau  Ehepaar  Firma

Titel, Vor- und Nachname

Straße, Hausnummer

Postleitzahl, Ort

Geburtsdatum

Telefon

E-Mail

## Rechnungsanschrift (nur ausfüllen, wenn abweichend von Adresse des Auftraggebers)

Vor- und Nachname

Straße, Hausnummer

Postleitzahl, Ort

## Verbrauchsstelle (nur ausfüllen, wenn abweichend von Adresse des Auftraggebers)

Straße, Hausnummer

Postleitzahl, Ort

## Stromzähler

Stromzählernummer

Vorjahresverbrauch in kWh

## Ich beziehe bisher für die Verbrauchsstelle

keinen Strom  Strom von der RhönEnergie Fulda

Kunden- und Vertragsnummer bei der RhönEnergie Fulda GmbH

Strom von

Name des bisherigen Stromlieferanten

Kundennummer beim bisherigen Stromlieferanten

## Vollmacht

Kündigung soll durch die RhönEnergie Fulda GmbH erfolgen

Vertrag wurde bereits selbst gekündigt zum

Datum

## Gewünschter Lieferbeginn

Nächstmöglicher Termin

Datum des Lieferbeginns

Bitte beachten Sie zum Lieferbeginn Ziffer 2.1 der anliegenden  
Allgemeinen Vertragsbedingungen.

## Vertragslaufzeit

Der Vertrag umfasst Energielieferung einschließlich Netznutzung sowie Messung, sog. „kombinierter Vertrag“. Die Messung wird für die RhönEnergie Fulda GmbH durch den grundzuständigen Messstellenbetreiber durchgeführt. Der Vertrag läuft bis 31.12.2019 (Grundlaufzeit). Er verlängert sich jeweils um weitere 12 Monate, wenn der Vertrag nicht mit einer Frist von 2 Monaten zum Laufzeitende gekündigt wird.

## Strompreis und Preisanpassung

Die Preise ergeben sich aus beigefügtem Preisblatt. Preisanpassungen erfolgen gem. Ziff. 3 der beigefügten Allgemeinen Vertragsbedingungen.

## Festpreisgarantie (100 % ohne Ausnahme)

Für den Zeitraum vom 01.01.2019 bis 31.12.2019 sind jegliche Preisanpassungen auf der Grundlage vorstehender Preisanpassungsregelung (Ziffer 3 der Allgemeinen Vertragsbedingungen) ausgeschlossen. Eine Preisanpassung gem. Ziffer 3 der beigefügten Allgemeinen Vertragsbedingungen ist erstmals zum Auslaufen der vorgenannten Festpreisgarantie möglich.

## Abrechnung

Die Abrechnung des Verbrauchs findet grundsätzlich einmal jährlich statt. Die Kosten der jährlichen Abrechnung sind im Grundpreis enthalten. Für jede zusätzliche Abrechnung wird eine Kostenpauschale erhoben, die Sie dem beigefügten Preisblatt entnehmen können. Bitte geben Sie nachfolgend an, in welchem Turnus Sie Ihre Abrechnung wünschen (bitte maximal eine Variante ankreuzen; falls Sie **keine Auswahl** vornehmen, erfolgt die Abrechnung jährlich). **Bitte beachten Sie, dass ein kürzerer Abrechnungsturnus in Monaten mit höherem Verbrauch zu deutlich höheren Abschlägen bzw. Abrechnungen führt.**

- Jährlich (pro Jahr: 1 Abrechnung, 11 Abschläge); **kostenfrei**
- Halbjährlich (pro Jahr: 2 Abrechnungen, 11 Abschläge); **kostenpflichtige Zusatzleistung**
- Vierteljährlich (pro Jahr: 4 Abrechnungen, 11 Abschläge); **kostenpflichtige Zusatzleistung**
- Monatlich (pro Jahr: 12 Abrechnungen, keine Abschläge); **kostenpflichtige Zusatzleistung**

**SEPA-Lastschriftmandat**

[Redacted]

Vor- und Nachname des Kontoinhabers

[Redacted]

Straße, Hausnummer

[Redacted]

PLZ, Ort

[Redacted]

Kreditinstitut (Name und BIC)

[Redacted]

IBAN des Kontoinhabers

Ich ermächtige die RhönEnergie Fulda GmbH Zahlungen von meinem Konto mittels Lastschrift einzuziehen. Zugleich weise ich mein Kreditinstitut an, die von der RhönEnergie Fulda GmbH auf mein Konto gezogenen Lastschriften einzulösen.

**Hinweis:** Ich kann innerhalb von 8 Wochen, beginnend mit dem Belastungsdatum, die Erstattung des belasteten Betrages verlangen. Es gelten dabei die mit einem Kreditinstitut vereinbarten Bedingungen.

**Gläubiger-Identifikationsnummer: DE130030000535175**  
**Die Mandatsreferenz wird separat mitgeteilt.**

[Redacted]      [Redacted]

Ort, Datum      Unterschrift

**Messstellenbetrieb und Messung** (falls Sie keine Auswahl vornehmen, erfolgen der Messstellenbetrieb und die Messung durch die RhönEnergie Fulda GmbH)

- Messstellenbetrieb und Messung erfolgen durch die RhönEnergie Fulda GmbH**  
Die RhönEnergie Fulda GmbH übernimmt, unter der Voraussetzung, dass die OsthessenNetz GmbH oder die RhönEnergie Osthessen GmbH Verteilnetzbetreiber sind, für die Dauer dieses Vertrages den Messstellenbetrieb und die Messung. Die Messeinrichtung besteht aus einem Zähler und (je nach Tarif) weiteren Zusatzgeräten. Die Zuständigkeit der RhönEnergie Fulda GmbH für Messstellenbetrieb und Messung endet, wenn dieser Vertrag endet. In diesem Fall fällt die Zuständigkeit für Messstellenbetrieb und Messung auf den Verteilnetzbetreiber zurück, soweit der Kunde nicht einen Dritten beauftragt.
- Messstellenbetrieb und Messung erfolgen durch den jeweiligen Verteilnetzbetreiber**
- Messstellenbetrieb und Messung erfolgen durch einen dritten Messstellenbetreiber**

[Redacted]

Name Messstellenbetreiber

**Auftragserteilung**

Ich beauftrage die RhönEnergie Fulda GmbH, zu deren umseitig abgedruckten Allgemeinen Vertragsbedingungen und zu den im Preisblatt genannten Konditionen die oben genannte Verbrauchsstelle mit Strom zu beliefern. Soweit in dieser Vereinbarung nichts Abweichendes bestimmt ist, gelten ergänzend die StromGVV sowie die Ergänzenden Bedingungen. Ferner stimme ich hiermit der Übermittlung meiner Daten an eine Auskunftsei zum Zweck der Bonitätsprüfung zu.

**Datenschutzerklärung**

Ich möchte auch per Telefon oder E-Mail über Leistungen und Produkte der RhönEnergie Fulda GmbH informiert werden. Dieses Einverständnis kann jederzeit widerrufen werden. Mein Einverständnis gilt - vorbehaltlich meiner Möglichkeit, das Einverständnis jederzeit zu widerrufen - bis zum Ende des auf die Vertragsbeendigung folgenden Kalenderjahres. Sie können der Verarbeitung oder Nutzung der Daten zum Zwecke der Werbung oder Marktforschung jederzeit gegenüber der RhönEnergie Fulda GmbH widersprechen.

**Widerrufsbelehrung**

**WIDERRUFSRECHT:** Sie haben das Recht, binnen 14 Tagen ohne Angabe von Gründen diesen Vertrag zu widerrufen. Die Widerrufsfrist beträgt 14 Tage ab dem Tag des Vertragsschlusses. Um Ihr Widerrufsrecht auszuüben, müssen Sie uns, die RhönEnergie Fulda GmbH, Bahnhofstraße 2, 36037 Fulda, Tel.: 0661 12-100, Fax: 0661 12-345, info@re-fd.de, mittels einer eindeutigen Erklärung (z.B. eines mit der Post versandten Briefes, mittels Telefax oder E-Mail) über Ihren Entschluss, diesen Vertrag zu widerrufen, informieren. Sie können dafür das beigefügte Muster-Widerrufsformular verwenden, das jedoch nicht vorgeschrieben ist. Zur Wahrung der Widerrufsfrist reicht es aus, dass Sie die Mitteilung über die Ausübung des Widerrufsrechts vor Ablauf der Widerrufsfrist absenden.

**FOLGEN DES WIDERRUFS:** Wenn Sie diesen Vertrag widerrufen, haben wir Ihnen alle Zahlungen, die wir von Ihnen erhalten haben, einschließlich der Lieferkosten (mit Ausnahme der zusätzlichen Kosten, die sich daraus ergeben, dass Sie eine andere Art der Lieferung als die von uns angebotene günstigste Standardlieferung gewählt haben), unverzüglich und spätestens binnen 14 Tagen ab dem Tag zurückzuzahlen, an dem die Mitteilung über Ihren Widerruf dieses Vertrages bei uns eingegangen ist. Für diese Rückzahlung verwenden wir dasselbe Zahlungsmittel, das Sie bei der ursprünglichen Transaktion eingesetzt haben, es sei denn, mit Ihnen wurde ausdrücklich etwas anderes vereinbart; in keinem Fall werden Ihnen wegen dieser Rückzahlung Entgelte berechnet. Haben Sie verlangt, dass die Dienstleistungen oder Lieferungen von Strom während der Widerrufsfrist beginnen sollen, so haben Sie uns einen angemessenen Betrag zu zahlen, der dem Anteil der bis zu dem Zeitpunkt, zu dem Sie uns von der Ausübung des Widerrufsrechts hinsichtlich dieses Vertrages unterrichten, bereits erbrachten Dienstleistungen im Vergleich zum Gesamtumfang der im Vertrag vorgesehenen Dienstleistungen entspricht.

**Anlagen:** Preisblatt, Anlagen zum Vertrag (Allgemeine Vertragsbedingungen, Strom GVV oder GasGVV, Ergänzende Bedingungen, Muster-Widerrufsformular, Datenschutzbestimmungen)

[Redacted]      [Redacted]

Ort, Datum      Unterschrift Auftraggeber/-in

## Preisblatt für die Versorgung mit Strom in Niederspannung im Tarif **RhönStrom Klassik**

innerhalb des Vertriebsgebietes der RhönEnergie Fulda GmbH – Gültig ab 1. Januar 2019

RhönStrom Klassik	Netto	Brutto
Arbeitspreis ct/kWh	22,65	<b>26,95</b>
Grundpreis €/Jahr	100,84	<b>120,00</b>

### Im Nettopreis sind enthalten:

	ct/kWh	Euro/Jahr
Stromsteuer	2,050	
Konzessionsabgabe* (Wegenutzungsentgelt an die Kommune)	1,590	
Umlage Erneuerbare Energien-Gesetz	6,405	
Aufschlag nach Kraft-Wärme-Kopplungsgesetz	0,280	
Umlage nach § 19 Absatz 2 der Stromnetzentgeltverordnung	0,305	
Umlage § 17f Energiewirtschaftsgesetz (Offshore-Netzumlage)	0,416	
Umlage § 18 Verordnung zu abschaltbaren Lasten	0,005	
Netzentgelt pro verbrauchte Kilowattstunde**	5,140	
Netz-Grundpreis und Netz-Abrechnungspreis**		60,00
Messung (wenn vom Netzbetreiber durchgeführt)**		16,81
<b>Summe staatlich und regulatorisch veranlasster Kostenbestandteile</b>	<b>16,191</b>	<b>76,81</b>
Stromeinkauf, Vertrieb, Service	6,46	24,03

\* Es werden die Höchstsätze der Konzessionsabgabenverordnung (§ 4 KAV) gezahlt.

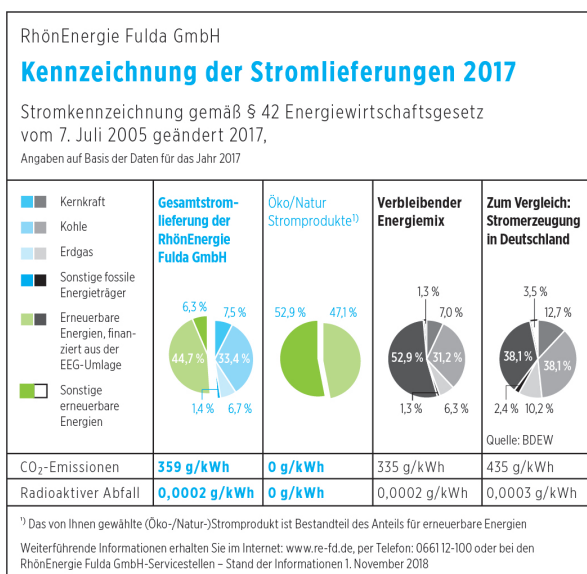
\*\* Diese Werte sind Durchschnittswerte, da die Belieferung über mehrere Netzgebiete hinweg erfolgt. Deshalb können die Werte von den tatsächlichen Entgelten für Nutzung, Messstellenbetrieb und Messung des jeweiligen Netzgebietes geringfügig abweichen.

Der Strompreis setzt sich aus einem Grund- und Arbeitspreis zusammen. Der Grundpreis beinhaltet eine jährliche Abrechnung. Für jede weitere Abrechnung werden **17,85 € brutto** (15,00 € netto) berechnet.

Nähere Informationen zu den oben genannten staatlichen Umlagen finden Sie auf der Informationsplattform der deutschen Übertragungsnetzbetreiber ([www.netztransparenz.de](http://www.netztransparenz.de)).

Im Bruttopreis ist zusätzlich die Umsatzsteuer enthalten. Alle mit Umsatzsteuer genannten Preise sind auf zwei Nachkommastellen gerundet. Die Umsatzsteuer beträgt derzeit 19 %.

### Stromkennzeichnung (Energieträgermix und Umweltauswirkungen 2017)



Die Themen Energieeinsparung und Energieeffizienz haben für uns hohe Priorität. Auf den Internetseiten [www.re-fd.de](http://www.re-fd.de) und [www.ganz-einfach-energiesparen.de](http://www.ganz-einfach-energiesparen.de) haben wir deshalb Tipps für Sie eingestellt. Weitere Informationen und Tipps über Energiedienstleister, Anbieter von Energieeffizienzmaßnahmen und zu Energieaudits erhalten Sie außerdem auf der Internetseite der Bundesstelle für Energieeffizienz (BfEE) unter [www.bfee-online.de](http://www.bfee-online.de).

## Preisblatt für die Versorgung mit Strom in Niederspannung für die Zusatzvereinbarung **RhönStrom Extra E-Bike**

innerhalb des Vertriebsgebietes der RhönEnergie Fulda GmbH – Gültig ab 1. Januar 2019



RhönStrom Extra E-Bike	Netto	Brutto
Arbeitspreis ct/kWh	22,25	<b>26,48</b>
Grundpreis €/Monat	94,54	<b>112,50</b>

Im Nettopreis sind enthalten:

### Feste Preisbestandteile

	ct/kWh	Euro/Monat
Arbeitspreis	11,20	
Grundpreis		94,54

### zuzüglich veränderliche Preisbestandteile in jeweiliger Höhe

Stromsteuer	2,050
Konzessionsabgabe* (Wegenutzungsentgelt an die Kommune)	1,590
Umlage Erneuerbare Energien-Gesetz	6,405
Aufschlag nach Kraft-Wärme-Kopplungsgesetz	0,280
Umlage nach § 19 Absatz 2 der Stromnetzentgeltverordnung	0,305
Umlage § 17f Energiewirtschaftsgesetz (Offshore-Netzumlage)	0,416
Umlage § 18 Verordnung zu abschaltbaren Lasten	0,005

### Gesamtsumme netto

Arbeitspreis	22,25	
Grundpreis		94,54

### Gesamtsumme brutto

Arbeitspreis	<b>26,48</b>	
Grundpreis		<b>112,50</b>

\* Es werden die Höchstsätze der Konzessionsabgabenverordnung (§ 4 KAV) gezahlt.

Der Preis setzt sich zusammen aus den festen Preisbestandteilen Arbeitspreis und Grundpreis und den in der Höhe veränderlichen Preisbestandteilen, wie Belastungen durch Stromsteuer, Konzessionsabgabe, EEG-Umlage, KWK-Aufschlag, §19-Umlage, Offshore-Netzumlage, die Umlage für abschaltbare Lasten, Netzentgelte und Umsatzsteuer.

Der Strompreis setzt sich aus einem Grund- und Arbeitspreis zusammen. Der Grundpreis beinhaltet eine jährliche Abrechnung. Für jede weitere Abrechnung werden **17,85 € brutto** (15,00 € netto) berechnet.

Die Netzentgelte setzen sich aus einem Arbeitspreis und Grundpreis, Entgelte für Messstellenbetrieb, Messdienstleistungen und Netzaufrechnung zusammen.

Nähere Informationen zu den oben genannten staatlichen Umlagen finden Sie auf der Informationsplattform der deutschen Übertragungsnetzbetreiber ([www.netztransparenz.de](http://www.netztransparenz.de)).

Im Bruttopreis ist zusätzlich die Umsatzsteuer enthalten. Alle mit Umsatzsteuer genannten Preise sind auf zwei Nachkommastellen gerundet. Die Umsatzsteuer beträgt derzeit 19%.

## Teilzahlungskaufvertrag

### über ein E-Bike zum Tarif RhönStrom Extra E-Bike

#### 1. Kundendaten

Vorname Nachname: \_\_\_\_\_  
Straße Hausnr.: \_\_\_\_\_  
PLZ Ort: \_\_\_\_\_  
Telefon-Nr.: \_\_\_\_\_  
Handy-Nr.: \_\_\_\_\_  
E-Mail-Adresse: \_\_\_\_\_  
Kunden-Nr. \_\_\_\_\_  
Vertrag RhönStrom Klassik: \_\_\_\_\_

- Nachfolgend „Käufer“ genannt -

#### 2. Kaufgegenstand, Kaufpreis und Teilzahlungen des Käufers

2.1 Gegenstand des Vertrags ist der Kauf eines E-Bikes zur privaten Nutzung folgenden Typs/ mit folgender Ausstattung:

\_\_\_\_\_  
\_\_\_\_\_  
\_\_\_\_\_  
\_\_\_\_\_

2.2 Der Kaufpreis des E-Bikes beträgt \_\_\_\_\_ €. Im Kaufpreis des E-Bikes sind die Verpackungskosten und die gesetzliche Umsatzsteuer enthalten. Liefer- und Versandkosten fallen nicht gesondert an. Der Käufer ist verpflichtet, das E-Bike direkt beim Kooperationspartner der RhönEnergie Fulda GmbH abzuholen. Kooperationspartner der RhönEnergie Fulda GmbH sind:

- A7 BIKESTORE, Thalauer Weg, 36148 Utrichshausen  
Kohlhäuserstraße 105, 36043 Fulda**
- Zweirad Jost, Am Ehrenmal 2, 36132 Eiterfeld**
- Zweirad Kumm, Amand-Ney-Straße 1, 36037 Fulda**
- Fahr Rad Laden Nau, Horaser Weg 79, 36039 Fulda**
- VeloCulTour, Rangstraße 12, 36119 Neuhof**

- 2.3 Der Käufer verpflichtet sich, einen Teil des Kaufpreises in Höhe von 2.500 € brutto in 24 gleichen, monatlichen Raten von jeweils 104,17 € brutto an die RhönEnergie Fulda GmbH zinslos zu zahlen. Während der Laufzeit dieses Vertrages wird der monatliche Grundpreis des gleichzeitig mit diesem Kaufvertrag abgeschlossenen Stromlieferungsvertrags „RhönStrom Klassik“ um 1,67 € brutto auf 8,33 € brutto gesenkt. Die monatliche Teilzahlungsrate ist diesem monatlichen Grundpreis hinzuzusetzen. Daraus ergibt sich ein monatlicher Grundpreis in Höhe von 112,50 € brutto, fällig zum Anfang des Monats. Die Zahlungspflicht beginnt zum Zeitpunkt des Lieferbeginns im Tarif RhönStrom Klassik. Die monatlichen Teilzahlungsraten auf den Kaufpreis des E-Bikes werden mit den jeweiligen Abschlägen für die Stromlieferung eingezogen. Der Arbeitspreis wird um 0,47 ct/kWh brutto auf 26,48 ct/kWh brutto gesenkt. Weitere Kosten fallen nicht an. Der Käufer hat das Recht, jederzeit von der RhönEnergie Fulda GmbH die Überlassung eines Tilgungsplans zu verlangen. Der Käufer hat weiter jederzeit das Recht, die Teilzahlungen ganz oder teilweise vorzeitig zu erfüllen. Im Falle des Zahlungsverzugs gelten die gesetzlichen Regelungen.
- 2.4 Nach Abzug der 2.500 € brutto vom Kaufpreis des E-Bikes ergibt sich ein **Restbetrag** in Höhe von \_\_\_\_\_ € inkl. MwSt. Der Käufer ist verpflichtet, den vorstehenden Restbetrag bei Übergabe des E-Bikes ohne Abzug zu begleichen.

### 3. Aufschiebende Bedingung,

---

Die Wirksamkeit des vorliegenden Kaufvertrags steht unter den beiden folgenden aufschiebenden Bedingungen:

1. Die RhönEnergie Fulda GmbH bestätigt den Vertragsschluss über den Stromliefervertrag Tarif RhönStrom Klassik mit dem Käufer.
2. Der Käufer macht von seinem Widerrufsrecht bezüglich des Stromliefervertrags Tarif RhönStrom Klassik bis zum Ablauf der Widerrufsfrist keinen Gebrauch.

Kommt kein Stromliefervertrag Tarif RhönStrom Klassik zwischen der RhönEnergie Fulda GmbH und dem Käufer zustande oder widerruft der Käufer rechtzeitig den Stromliefervertrag, erlischt gleichzeitig auch der vorliegende Kaufvertrag.

### 4. Vertragslaufzeit und Kündigung

---

- 4.1 Der Vertrag hat eine Laufzeit von 24 Monaten. Eine ordentliche Kündigung ist ausgeschlossen.
- 4.2 Das Recht zur außerordentlichen Kündigung aus wichtigem Grund bleibt unberührt. Ein Recht zur außerordentlichen Kündigung besteht zugunsten der RhönEnergie Fulda GmbH insbesondere, wenn der Käufer sich mit Zahlungen in Höhe von mindestens 250 € in Rückstand befindet und ihm die RhönEnergie Fulda GmbH erfolglos eine zweiwöchige Frist zur Zahlung des rückständigen Betrags mit der Erklärung gesetzt hat, dass sie bei Nichtzahlung innerhalb der Frist die gesamte Restschuld verlangt.



## 5. Stromlieferung, abweichende Vereinbarungen zum Tarif RhönStrom Klassik

---

- 5.1 Soweit in dieser Vereinbarung nichts Abweichendes bestimmt ist, gelten die Regelungen des Tarifs RhönStrom Klassik.
- 5.2 Abweichend vom Tarif RhönStrom Klassik beträgt die Grundlaufzeit 24 Monate.
- 5.3 Wird das Sonderkündigungsrecht bei Umzug gemäß dem Tarif RhönStrom Klassik in Anspruch genommen, so endet der Stromlieferungsvertrag RhönStrom Klassik. Der Teilzahlungskaufvertrag bleibt hiervon unberührt. Die sich hieraus ergebenden wechselseitigen Pflichten bestehen fort.
- 5.4 Während der Laufzeit dieser Vereinbarung RhönStrom Extra E-Bike erfolgt die Stromlieferung zu folgenden Konditionen:

Abweichend vom Tarif RhönStrom Klassik gilt für den Strompreis folgendes:

Der Preis gemäß Anlage Preisblatt setzt sich zusammen aus den festen Preisbestandteilen

- a) Arbeitspreis in ct/kWh
  - b) Grundpreis in €/Monat
- zuzüglich den veränderlichen Preisbestandteilen in der jeweiligen Höhe
- c) Stromsteuer
  - d) Konzessionsabgabe
  - e) Belastungen durch das Erneuerbare-Energien-Gesetz (EEG-Umlage)
  - f) Aufschlag nach Kraft-Wärme-Kopplungsgesetz
  - g) Umlage nach § 19 Absatz 2 der Stromnetzentgeltverordnung
  - h) Umlage § 17f Energiewirtschaftsgesetz
  - i) Umlage § 18 Verordnung zu abschaltbaren Lasten
  - j) Umsatzsteuer

Die Konzessionsabgabe, die Stromsteuer und die Umsatzsteuer werden in der jeweils geltenden, der KWK-Aufschlag, die § 19-Umlage, die EEG-Umlage, die Offshore-Haftungsumlage und die Umlage für abschaltbare Lasten werden in der jeweils veröffentlichten Höhe berechnet. Änderungen werden dem Kunden unverzüglich mitgeteilt und sind unter der Internetadresse [www.re-fd.de](http://www.re-fd.de) einsehbar und im Kundenzentrum erhältlich.

Bei Inkrafttreten weiterer oder Wegfall bestehender Steuern, Abgaben oder staatlich induzierter Umlage sowie Aufschläge mit Einfluss auf den Strompreis, kommen diese als neue Preisbestandteile hinzu bzw. entfallen entsprechend der tatsächlich eingetretenen Be- oder Entlastung, sofern die Weitergabe an den Endkunden zulässig ist.

Änderungen der Höhe der unter c) bis j) genannten veränderlichen Preisbestandteile oder die Änderung dieser berechtigen nicht zur Kündigung.

- 5.5 Nach Ablauf dieser Vereinbarung beanspruchen die zu diesem Zeitpunkt geltenden Preise im Tarif RhönStrom Klassik wieder uneingeschränkt Geltung.

## 6. Datenschutz

---

Die RhönEnergie Fulda GmbH verarbeitet die personenbezogenen Daten des Käufers nur im Rahmen des gesetzlich Zulässigen. Nähere Informationen über die Verarbeitung personenbezogener Daten regelt die **Anlage** „Datenschutzerklärung nach Art. 13, 14 Datenschutzgrundverordnung (DS-GVO)“.

## 7. Schlussbestimmungen

---

Sollte eine Bestimmung dieses Vertrags und/oder deren Änderungen beziehungsweise Ergänzungen ganz oder teilweise unwirksam sein oder werden, so wird hierdurch die Gültigkeit der übrigen Bestimmungen nicht berührt.

### **Anlagen**

Widerrufsbelehrung

AGB E-Bike Kaufvertrag

Datenschutzerklärung nach Art. 13, 14 Datenschutzgrundverordnung (DS-GVO)

Preisblatt RhönStrom Extra E-Bike

---

Ort, Datum

Unterschrift Käufer

## Widerrufsbelehrung

### Widerrufsrecht

Sie können Ihre Vertragserklärung innerhalb von 14 Tagen ohne Angabe von Gründen widerrufen. Die Frist beginnt nach Abschluss des Vertrags, aber erst, nachdem Sie alle Pflichtangaben nach § 492 Absatz 2 BGB (z. B. Angabe zur Art des Darlehens, Angabe zum Nettodarlehensbetrag, Angabe zur Vertragslaufzeit) erhalten haben. Sie haben alle Pflichtangaben erhalten, wenn sie in der für Sie bestimmten Ausfertigung Ihres Antrags oder in der für Sie bestimmten Ausfertigung der Vertragsurkunde oder in einer für Sie bestimmten Abschrift Ihres Antrags oder der Vertragsurkunde enthalten sind und Ihnen eine solche Unterlage zur Verfügung gestellt worden ist. Über in den Vertragstext nicht aufgenommene Pflichtangaben können Sie nachträglich auf einem dauerhaften Datenträger informiert werden; die Widerrufsfrist beträgt dann einen Monat. Sie sind mit den nachgeholten Pflichtangaben nochmals auf den Beginn der Widerrufsfrist hinzuweisen. Zur Wahrung der Widerrufsfrist genügt die rechtzeitige Absendung des Widerrufs, wenn die Erklärung auf einem dauerhaften Datenträger (z. B. Brief, Telefax, E-Mail) erfolgt.

Der Widerruf ist zu richten an: RhönEnergie Fulda GmbH, Bahnhofstraße 2, 36037 Fulda, Tel.: 0661 12-100, Fax: 0661 12-345, info@re-fd.de.

#### Besonderheiten bei weiteren Verträgen

Widerrufen Sie diesen Darlehensvertrag, so sind Sie auch an den Kaufvertrag für das E-Bike zum Tarif RhönStrom Extra E-Bike nicht mehr gebunden.

Steht Ihnen in Bezug auf den Kaufvertrag für das E-Bike zum Tarif RhönStrom Extra E-Bike ein Widerrufsrecht zu, so sind Sie mit wirksamem Widerruf des Kaufvertrags für das E-Bike zum Tarif RhönStrom Extra E-Bike auch nicht mehr an den Darlehensvertrag gebunden. Für die Rechtsfolgen des Widerrufs sind die in dem Kaufvertrag für das E-Bike zum Tarif RhönStrom Extra E-Bike getroffenen Regelungen und die hierfür erteilte Widerrufsbelehrung maßgeblich

Steht Ihnen in Bezug auf diesen Darlehensvertrag ein Widerrufsrecht zu, so sind Sie mit wirksamem Widerruf des Darlehensvertrags auch an den Stromliefervertrag RhönStrom Klassik nicht mehr gebunden.

### Widerrufsfolgen

Soweit das Darlehen bereits ausbezahlt wurde, hat es der Darlehensnehmer spätestens innerhalb von 30 Tagen zurückzuzahlen und für den Zeitraum zwischen der Auszahlung und der Rückzahlung des Darlehens den vereinbarten Sollzins zu entrichten. Die Frist beginnt mit der Absendung der Widerrufserklärung. Für den Zeitraum zwischen Auszahlung und Rückzahlung ist bei vollständiger Inanspruchnahme des Darlehens pro Tag ein Zinsbetrag in Höhe von 0,00 Euro zu zahlen. Dieser Betrag verringert sich entsprechend, wenn das Darlehen nur teilweise in Anspruch genommen wurde.

#### Besonderheiten bei weiteren Verträgen

Sie haben die Waren unverzüglich und in jedem Fall spätestens binnen vierzehn Tagen ab dem Tag, an dem Sie uns über den Widerruf dieses Vertrags unterrichten, an uns oder an den in Anspruch genommenen Kooperationspartner zurückzusenden oder zu übergeben. Die Frist ist gewahrt, wenn Sie die Waren vor Ablauf der Frist von vierzehn Tagen absenden.

Sie tragen die unmittelbaren Kosten der Rücksendung der Waren in Höhe von 40 EUR.

Sie müssen für einen etwaigen Wertverlust der Waren nur aufkommen, wenn dieser Wertverlust auf einen zur Prüfung der Beschaffenheit, Eigenschaften und Funktionsweise der Waren nicht notwendigen Umgang mit ihnen zurückzuführen ist.

Sind Sie auf Grund des Widerrufs dieses Darlehensvertrags nicht mehr an den Stromliefervertrag RhönStrom Klassik gebunden, sind insoweit die beiderseits empfangenen Leistungen zurückzugewähren.

#### Einwendungen bei verbundenen Verträgen

Sie können die Rückzahlung des Darlehens verweigern, soweit Sie Einwendungen berechtigen würden, Ihre Leistung gegenüber dem Vertragspartner aus dem verbundenen Vertrag zu verweigern. Dies gilt nicht, wenn das finanzierte Entgelt weniger als 200 Euro beträgt oder wenn der Rechtsgrund für die Einwendung auf einer Vereinbarung beruht, die zwischen Ihnen und dem anderen Vertragspartner nach dem Abschluss des Darlehensvertrags getroffen wurde. Können Sie von dem anderen Vertragspartner Nacherfüllung verlangen, so können Sie die Rückzahlung des Darlehens erst verweigern, wenn die Nacherfüllung fehlgeschlagen ist.

# Allgemeine Vertragsbedingungen zum Tarif RhönStrom Extra E-Bike

## 1. Geltungsbereich, Begriffsbestimmungen

---

- 1.1 Für die Geschäftsbeziehung zwischen der RhönEnergie Fulda GmbH (nachfolgend „RhönEnergie Fulda GmbH“) und dem Käufer (nachfolgend „Käufer“), beide gemeinsam als „Vertragspartner“ bezeichnet, gelten ausschließlich die nachfolgenden Allgemeinen Geschäftsbedingungen in ihrer zum Zeitpunkt des Vertragsschlusses gültigen Fassung. Abweichende allgemeine Geschäftsbedingungen des Käufers werden nicht anerkannt, es sei denn, die RhönEnergie Fulda GmbH stimmt ihrer Geltung ausdrücklich schriftlich zu.
- 1.2 Der Käufer ist Verbraucher, soweit der Zweck der geordneten Lieferungen und Leistungen nicht überwiegend seiner gewerblichen oder selbständigen beruflichen Tätigkeit zugerechnet werden kann. Dagegen ist Unternehmer jede natürliche oder juristische Person oder rechtsfähige Personengesellschaft, die beim Abschluss des Vertrags in Ausübung ihrer gewerblichen oder selbständigen beruflichen Tätigkeit handelt.

## 2. Angebot und Vertragsschluss

---

- 2.1 Das Angebot ist befristet. Aufträge können nur berücksichtigt werden, wenn der Lieferbeginn bei der RhönEnergie Fulda GmbH vor dem 01.01.2020 liegt.
- 2.2. Das Angebot ist auf eine Gesamtmenge begrenzt. Aufträge werden in der Reihenfolge ihres Eingangs berücksichtigt.
- 2.3 In Prospekten, Anzeigen und sonstigen Angebotsunterlagen der RhönEnergie Fulda GmbH enthaltene Abbildungen oder Zeichnungen sind nur annähernd maßgebend, soweit die darin enthaltenen Angaben nicht von der RhönEnergie Fulda GmbH ausdrücklich als verbindlich bezeichnet worden sind.
- 2.4 Mit Unterzeichnung des Vertrags gibt der Käufer ein verbindliches Angebot ab. Die RhönEnergie Fulda GmbH wird dem Käufer den Vertragsschluss durch gesonderte Mitteilung spätestens 5 Tage nach Erhalt des unterschriebenen Kaufvertrags bestätigen (Vertragsschluss) oder den Vertragsschluss ablehnen. Hiervon unberührt bleiben Regelungen zu aufschiebenden Bedingungen im Kaufvertrag.

## 3. Übergabe des E-Bikes und Zahlung

---

- 3.1 Sofern ein gültiger Stromliefervertrag Tarif „RhönStrom Klassik“ zwischen der RhönEnergie Fulda GmbH und dem Käufer zustande gekommen und innerhalb der Widerrufsfrist nicht vom Käufer widerrufen worden ist, ist der Käufer berechtigt, das E-Bike nach Zahlung des im Kaufvertrag vereinbarten **Restbetrags** gemäß Ziff. 2 des Kaufvertrags beim Kooperationspartner abzuholen.
- 3.2 Die RhönEnergie Fulda GmbH ist zu Teillieferungen berechtigt, soweit dies für den Käufer zumutbar ist. Die RhönEnergie Fulda GmbH ist berechtigt, sich zur Vertragserfüllung Dritter zu bedienen.

- 3.3 Eine Rechnung erhält der Käufer mit Erhalt der Ware. Der im Kaufvertrag genannte brutto Restbetrag ist mit Erhalt der Ware ohne Abzug zur Zahlung fällig.

## 4. Gewährleistung

---

- 4.1 Soweit Sach- oder Rechtsmängel vorliegen, stehen dem Käufer, welcher Verbraucher i. S. v. § 13 BGB ist, die gesetzlichen Gewährleistungsrechte zu. Eine über die gesetzlichen Gewährleistungsrechte hinausgehende Garantie übernimmt die RhönEnergie Fulda GmbH nicht.
- 4.2 Eine geringfügige Abweichung von der vereinbarten Beschaffenheit oder eine unerhebliche Beeinträchtigung der Gebrauchstauglichkeit der Ware stellen keinen Mangel dar, der den Käufer zum Rücktritt vom Vertrag berechtigt oder die RhönEnergie Fulda GmbH zur Zahlung von Schadenersatz statt der Leistung verpflichtet.
- 4.3 Gewährleistungsansprüche können vom Käufer nicht mehr geltend gemacht werden, sofern er selbst oder Dritte Veränderungen an der Ware bzw. deren Komponenten vorgenommen haben; dies gilt dann nicht, wenn der Käufer nachweist, dass der betreffende Mangel nicht auf vorgenommene Änderungen an der Anlage zurückzuführen ist.
- 4.4 Werden der RhönEnergie Fulda GmbH seitens des Käufers bei einem Gewährleistungsfall falsche Angaben übermittelt, so haftet der Käufer für die daraus resultierenden Kosten.
- 4.5 Die RhönEnergie Fulda GmbH haftet nicht für Herstellergarantien, die über die gesetzliche Gewährleistungspflicht der RhönEnergie Fulda GmbH hinausgehen. Diesbezüglich muss sich der Käufer selbst mit den jeweiligen Herstellern auseinandersetzen. Soweit hierfür erforderlich, wird die RhönEnergie Fulda GmbH Ansprüche gegen Hersteller an den Käufer abtreten.
- 4.6 Gewährleistungsansprüche bestehen nicht für vom Käufer zur Verfügung gestellte Materialien oder Leistungen.
- 4.7 Die Ausübung von Gewährleistungsansprüchen, insbesondere eines Rücktrittsrechts, hat keinen Einfluss auf den Bestand des RhönStrom Klassik Vertrags.

## 5. Aufrechnung; Zurückbehaltungsrecht; Einwendungen

---

- 5.1 Der Käufer ist zur Aufrechnung gegen Ansprüche der RhönEnergie Fulda GmbH nur berechtigt, wenn die Forderungen des Käufers rechtskräftig festgestellt wurden, die RhönEnergie Fulda GmbH diese anerkannt hat oder wenn die Forderungen des Käufers unstreitig sind. Zur Aufrechnung gegen Ansprüche der RhönEnergie Fulda GmbH ist der Käufer auch berechtigt, wenn der Käufer Mängelrügen oder Gegenansprüche aus demselben Kaufvertrag geltend macht. Der Käufer darf ein Zurückbehaltungsrecht nur dann ausüben, wenn sein Gegenanspruch auf demselben Kaufvertrag beruht.

Ein evtl. bestehendes, gesetzliches Widerrufsrecht des Käufers und alle daraus resultierenden Ansprüche des Käufers bleiben hiervon unberührt.

- 5.2 Einwendungen und Einreden aus dieser Vereinbarung haben auf den Bestand des Tarifs RhönStrom Klassik keine Auswirkungen.

## 6. Rücktritt

---

- 6.1 Ein Rücktritt vom Vertrag durch die RhönEnergie Fulda GmbH ist möglich, wenn sie aufgrund unvollständiger, unrichtiger oder nicht rechtzeitiger Selbstbelieferung durch einen Lieferanten trotz rechtzeitigem Abschluss eines Deckungsgeschäfts den Liefergegenstand nicht erhält. In diesem Fall verpflichtet sich die RhönEnergie Fulda GmbH den Käufer unverzüglich zu informieren und dem Käufer die Gegenleistung ebenfalls unverzüglich zurückzuerstatten.

Die Ausübung dieses Rücktrittsrechts hat keinen Einfluss auf den Bestand des RhönStrom Klassik Vertrags.

- 6.2 Der Rücktritt ist ausgeschlossen, wenn die ausbleibende oder fehlerhafte Selbstbelieferung von der RhönEnergie Fulda GmbH oder einem ihrer Erfüllungsgehilfen zu verantworten ist. Die RhönEnergie Fulda GmbH ist in diesem Fall berechtigt, dem Käufer andere Waren als vereinbart anzubieten und eine angemessene Frist zur Annahme des Angebotes zu setzen. In diesem Fall ist die RhönEnergie Fulda GmbH erst nach Ablehnung des Angebotes durch den Käufer oder nach Ablauf der Annahmefrist zum Rücktritt vom Vertrag berechtigt.

## 7. Haftung

---

- 7.1 Die Vertragspartner haften für Vorsatz und grobe Fahrlässigkeit. Bei einfacher Fahrlässigkeit haften die Vertragspartner nur:

- für Schäden aus der Verletzung des Lebens, des Körpers oder der Gesundheit und
- für Schäden aus der Verletzung einer wesentlichen Vertragspflicht; in diesem Fall ist die Haftung jedoch auf den Ersatz des vorhersehbaren, typischerweise eintretenden Schadens begrenzt.

Unter wesentlichen Vertragspflichten werden hier die Verpflichtungen verstanden, deren Erfüllung die ordnungsgemäße Durchführung des Vertrags überhaupt erst ermöglicht und auf deren Einhaltung der Vertragspartner regelmäßig vertraut.

Vertragstypische, vorhersehbare Schäden sind solche, die der Vertragspartner bei Vertragsschluss als mögliche Folge einer Vertragsverletzung vorausgesehen hat oder unter Berücksichtigung der Umstände, die ihm bekannt waren oder die er hätte erkennen müssen, bei Anwendung verkehrsüblicher Sorgfalt hätte voraussehen müssen.

- 7.2 Die vorstehenden Haftungsbeschränkungen gelten auch bei Pflichtverletzungen durch Personen, deren Verschulden die Vertragspartner nach gesetzlichen Vorschriften zu vertreten haben.
- 7.3 Ansprüche nach dem Produkthaftungsgesetz oder wegen arglistig verschwiegener Mängel bleiben in allen Fällen unberührt.
- 7.4 Die RhönEnergie Fulda GmbH haftet nicht, soweit und solange sie an der Durchführung des Vertrages durch höhere Gewalt (Unwetter, Streik, Krieg u.Ä.) oder sonstige Umstände, die sie nicht zu vertreten hat und deren Beseitigung ihr nicht zugemutet werden kann, gehindert ist.

## 8. Datenschutz

---

Regelungen zum Datenschutz sowie zur Verarbeitung der personenbezogenen Daten des Käufers finden sich in der Anlage „Datenschutzerklärung nach Art. 13, 14 Datenschutzgrundverordnung (DS-GVO)“ zum Kaufvertrag.

## 9. Verbraucherstreitbeilegung, Schlussbestimmungen

---

- 9.1 Nachfolgende Regelung zum Verbraucherstreitbeilegungsverfahren gemäß § 36 VSBG gilt nur für Käufer, die Verbraucher i. S. v. § 13 BGB sind:  
Zur Beilegung von Streitigkeiten kann ein Schlichtungsverfahren bei der Allgemeinen Verbraucherschlichtungsstelle des Zentrums für Schlichtung e. V. beantragt werden. Voraussetzung dafür ist, dass die Beschwerdestelle unseres Unternehmens angerufen wurde und keine beidseitig zufriedenstellende Lösung gefunden wurde. Die RhönEnergie Fulda GmbH ist bereit, an dem Schlichtungsverfahren teilzunehmen.

Allgemeine Verbraucherschlichtungsstelle  
des Zentrums für Schlichtung e. V.  
Straßburger Str. 8  
77694 Kehl  
Telefon: +49 7851 7957940  
Telefax: +49 7851 7957941  
Internet: [www.verbraucher-schlichter.de](http://www.verbraucher-schlichter.de)  
E-Mail: [mail@verbraucher-schlichter.de](mailto:mail@verbraucher-schlichter.de)

- 9.2 Sollte eine Bestimmung dieser AGB und/oder deren Änderungen beziehungsweise Ergänzungen ganz oder teilweise unwirksam sein oder werden, so wird hierdurch die Gültigkeit der übrigen Bestimmungen nicht berührt.
- 9.3 Änderungen dieses Vertrags bedürfen der Textform, soweit gesetzlich keine strengere Form vorgeschrieben ist. Dies betrifft auch die Änderung dieses Textformerfordernisses.



## **Datenschutzerklärung nach Art. 13, 14 Datenschutz-Grundverordnung (DS-GVO)**

Wir verarbeiten Ihre personenbezogenen Daten ausschließlich im Rahmen der gesetzlichen Bestimmungen. Das umfasst folgende Kategorien personenbezogener Daten: Stammdaten (z.B. Name, Vorname, Anschrift), Kontaktdaten (z. B. Telefonnummer, E-Mail-Adresse), Vertragsdaten (z.B. Kundennummer), Abrechnungsdaten und ggf. Bankdaten sowie vergleichbare Daten.

### **1. Verantwortlicher und Datenschutzbeauftragter**

Verantwortlicher für die Verarbeitung Ihrer personenbezogenen Daten ist die RhönEnergie Fulda GmbH, Bahnhofstraße 2, 36037 Fulda. Sie erreichen unsere/n Datenschutzbeauftragte/n unter RhönEnergie Fulda GmbH, Datenschutzbeauftragter, Bahnhofstraße 2, 36037 Fulda, oder [datenschutz@re-fd.de](mailto:datenschutz@re-fd.de).

### **2. Zweck und Rechtsgrundlagen der Verarbeitung personenbezogener Daten**

#### **Datenverarbeitung zum Zweck der Vertragsanbahnung und -abwicklung (Art. 6 Abs. 1 b DS-GVO)**

Die Verarbeitung der Daten ist für die Vertragsanbahnung, -durchführung und Abrechnung Ihres Vertrages erforderlich.

Grundlage der Entscheidung über die Begründung, Durchführung oder Beendigung eines Vertrages ist die Verarbeitung von Wahrscheinlichkeitswerten für das zukünftige Zahlungsverhalten (sog. Bonitäts-Scoring). In die Berechnung der Wahrscheinlichkeitswerte fließen unter anderem die Anschriftendaten des Kunden ein.

#### **Datenverarbeitung aufgrund Ihrer Einwilligung (Art. 6 Abs.1 a DS-GVO)**

Soweit wir von Ihnen eine Einwilligung zur Verarbeitung von personenbezogenen Daten für bestimmte Zwecke eingeholt haben, ist die Verarbeitung auf dieser Basis rechtmäßig. Eine erteilte Einwilligung kann jederzeit widerrufen werden. Das gilt auch für den Widerruf von Einwilligungserklärungen, die Sie uns vor der Geltung der DS-GVO am 25. Mai 2018 erteilt haben. Der Widerruf der Einwilligung erfolgt für die Zukunft und berührt nicht die Rechtmäßigkeit der bis zum Widerruf verarbeiteten Daten.

#### **Datenverarbeitung aus berechtigtem Interesse (Art. 6 Abs. 1 f DS-GVO)**

Wir verarbeiten Ihre Daten in zulässiger Weise zur Wahrung unserer berechtigten Interessen von uns.

Das umfasst die Nutzung Ihrer personenbezogenen Daten auch, um

- Ihnen Produktinformationen über Energie-, Wasser- und Wärmeprodukte (z.B. Energieerzeugung, -belieferung, Energieeffizienz, Elektromobilität und sonstige energienahe Leistungen und Services) zukommen zu lassen.
- Maßnahmen zur Verbesserung und Entwicklung von Services und Produkten durchzuführen, um Ihnen eine kundenindividuelle Ansprache mit maßgeschneiderten Angeboten und Produkten anbieten zu können.
- Markt- und Meinungsforschung durchzuführen bzw. von Markt- und Meinungsforschungsinstituten durchführen zu lassen. Dadurch verschaffen wir uns einen Überblick über Transparenz und Qualität unserer Produkte, Dienstleistungen und Kommunikation und können diese im Sinne unserer Kunden ausrichten bzw. gestalten.
- in Konsultation und Datenaustausch mit Auskunfteien (z.B. Schufa, Creditreform) zur Ermittlung von Bonitäts- bzw. Zahlungsausfallrisiken treten zu können, insbesondere bei Vorliegen der Voraussetzungen des § 31 BDSG.
- rechtliche Ansprüche geltend zu machen und zur Verteidigung bei rechtlichen Streitigkeiten.
- Straftaten aufzuklären oder zu verhindern.
- Adressermittlungen durchzuführen (z.B. bei Umzügen).
- Ihre Daten anonymisiert zu Analyse Zwecken zu verwenden.

Sollten wir Ihre personenbezogenen Daten für einen zuvor nicht genannten Zweck verarbeiten wollen, werden wir Sie im Rahmen der gesetzlichen Bestimmungen darüber zuvor informieren.

### Datenverarbeitung aufgrund gesetzlicher Vorgaben (Art. 6 Abs. 1 c DS-GVO) oder im öffentlichen Interesse (Art. 6 Abs. 1 e DS-GVO)

Als Unternehmen unterliegen wir diversen gesetzlichen Verpflichtungen (z.B. Messstellenbetriebsgesetz, Steuergesetze, Handelsgesetzbuch), die eine Verarbeitung Ihrer Daten zur Gesetzeserfüllung sowie zur Wahrnehmung von Aufgaben, die im öffentlichen Interesse liegen, erforderlich machen.

### 3. (Kategorien von) Empfängern / Weitergabe personenbezogener Daten

Innerhalb unseres Unternehmens erhalten diejenigen Stellen Zugriff auf Ihre Daten, die diese zur Erfüllung der oben genannten Zwecke brauchen (s. 2. Zweck und Rechtsgrundlagen der Verarbeitung personenbezogener Daten). Das gilt auch für von uns eingesetzte Dienstleister und Erfüllungsgehilfen (z. B. unsere Kooperationspartner bei der Bearbeitung von Gewährleistungsfällen). Personenbezogene Daten werden von uns an Dritte nur übermittelt, wenn dies für die vorgenannten Zwecke erforderlich ist oder Sie zuvor eingewilligt haben.

Empfänger personenbezogener Daten können z.B. sein: Druckdienstleister, Callcenter, Analysespezialisten, Auskunfteien, Messstellen- und Netzbetreiber. Wir arbeiten auch mit Dienstleistern zusammen, die nicht im Rahmen einer Auftragsverarbeitung für uns tätig

werden, z.B. ausgewählte Fachbetriebe und Handwerker. Die Weitergabe der Daten ist zur effizienten Erfüllung unseres Vertrages mit Ihnen bzw. zur Erfüllung unserer Vertragspflichten erforderlich.

#### **4. Dauer der Speicherung bzw. Löschung personenbezogener Daten**

Wir speichern Ihre personenbezogenen Daten für die o.g. Zwecke (s. 2. Zweck und Rechtsgrundlagen der Verarbeitung personenbezogener Daten). Ihre Daten werden erstmals ab dem Zeitpunkt der Erhebung, soweit Sie oder ein Dritter uns diese mitteilen, verarbeitet. Wir löschen Ihre personenbezogenen Daten, wenn das Vertragsverhältnis mit Ihnen beendet ist, sämtliche gegenseitigen Ansprüche erfüllt sind und keine anderweitigen gesetzlichen Aufbewahrungspflichten oder gesetzlichen Rechtfertigungsgründe für die Speicherung bestehen. Dabei handelt es sich unter anderem um Aufbewahrungspflichten aus dem Handelsgesetzbuch (HGB) und der Abgabenordnung (AO). Das bedeutet, dass wir spätestens nach Ablauf der gesetzlichen Aufbewahrungspflichten, in der Regel sind das 10 Jahre nach Ablauf des Kalenderjahres, in dem der Vertrag endet, Ihre personenbezogenen Daten löschen, sofern Sie uns keine Einwilligung erteilt haben, die eine darüber hinaus gehende Speicherung gestattet.

#### **5. Betroffenenrechte / Ihre Rechte**

Bei Fragen oder Beschwerden zum Datenschutz können Sie sich gerne an unser Unternehmen (RhönEnergie Fulda GmbH, Bahnhofstraße 2, 36037 Fulda, datenschutz@re-fd.de) wenden. Das umfasst das Recht auf Auskunft nach Art. 15 DS-GVO, das Recht auf Berichtigung nach Art. 16 DS-GVO, das Recht auf Löschung nach Art. 17 DS-GVO, das Recht auf Einschränkung der Verarbeitung nach Art. 18 DS-GVO, das Recht auf Widerspruch nach Art. 21 DS-GVO sowie das Recht auf Datenübertragbarkeit aus Art. 35 DS-GVO. Darüber hinaus haben Sie die Möglichkeit, sich an die zuständige Aufsichtsbehörde zu wenden.

##### **Widerspruchsrecht**

Sofern wir eine Verarbeitung von Daten zur Wahrung unserer berechtigten Interessen (siehe 2.3 Datenverarbeitung aus berechtigtem Interesse) oder im öffentlichen Interesse (siehe 2.4 Datenverarbeitung im öffentlichen Interesse) vornehmen, haben Sie aus Gründen, die sich aus Ihrer besonderen Situation ergeben, jederzeit das Recht, gegen diese Verarbeitung Widerspruch einzulegen. Das umfasst auch das Recht, Widerspruch gegen die Verarbeitung zu Werbezwecken einzulegen.

##### **Widerrufsrecht bei einer Einwilligung**

Eine erteilte Einwilligung kann jederzeit widerrufen werden (siehe 2.2 Datenverarbeitung aufgrund Ihrer Einwilligung).

## **6. Bereitstellung personenbezogener Daten**

Im Rahmen unserer Geschäftsbeziehung müssen Sie diejenigen personenbezogenen Daten (s. Kategorien personenbezogener Daten) bereitstellen, die für die Aufnahme und Durchführung der Geschäftsbeziehung und die Erfüllung der damit verbundenen vertraglichen Pflichten erforderlich sind oder zu deren Erhebung wir gesetzlich verpflichtet sind. Ohne diese Daten können wir den Vertrag nicht abschließen.

## **7. Automatisierte Entscheidungsfindung**

Zur Begründung und Durchführung dieses Vertrages findet eine automatisierte Entscheidungsfindung (z. B. Bonitätsprüfung) statt. Folge einer negativen Bonitätsauskunft kann sein, dass es zwischen Ihnen und uns nicht zu einem Vertragsschluss kommt.

## **8. Datenquellen**

Wir verarbeiten personenbezogene Daten, die wir im Rahmen unserer Geschäftsbeziehung von unseren Kunden erhalten. Wir verarbeiten auch personenbezogene Daten, die wir aus öffentlich zugänglichen Quellen z.B. aus Schuldnerverzeichnissen, Grundbüchern, Handels- und Vereinsregistern, der Presse und dem Internet zulässigerweise gewinnen dürfen. Außerdem nutzen wir personenbezogene Daten, die wir zulässigerweise von Unternehmen innerhalb unseres Konzerns oder von Dritten, z.B. Auskunfteien, erhalten.

## **9. Änderungsklausel**

Da unsere Datenverarbeitung Änderungen unterliegt, werden wir auch unsere Datenschutzzinformationen von Zeit zu Zeit anpassen. Wir werden Sie über Änderungen rechtzeitig informieren.